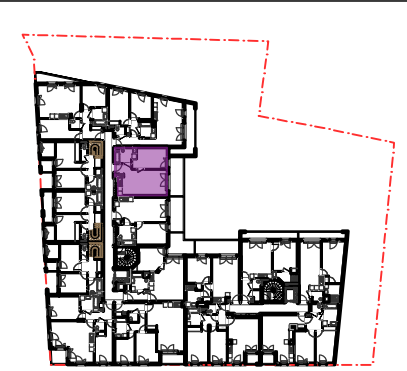




VILLA DU PETIT BOIS
5, Sente des Perrottes
95 600 Eaubonne

2 PIECES
Appartement A204
Deuxième étage



SURFACES HABITABLES

Entrée	2.86 m ²
Séjour / Cuisine	21.21 m ²
Chambre	11.90 m ²
Salle de bains / Wc	5.37 m ²

TOTAL	41.34 m²
--------------	----------------------------

SURFACES ANNEXES

Balcon	9.78 m ²
--------	---------------------

TOTAL	9.78 m²
--------------	---------------------------

SURFACES TOTALES	51.12 m²
-------------------------	----------------------------

La surface des placards est incluse dans celle des pièces attenantes

0 0.5 1 2m	Date : 24/05/2019	Indice : 0
------------	-------------------	------------

LEGENDE :

- VR : Volet roulant
- PF : Porte - fenêtre
- F : Fenêtre
- FF : Fenêtre fixe
- FAV : Fenêtre allège vitrée
- GC : Garde-corps
- : Tableau électrique
- : Faux-plafond/ Soffite
- : Caillebotis
- : Sèche serviette
- : Isolant
- : Retombée de poutre
- PL : Placard
- LL : Lave linge
- LV : Lave vaisselle
- R : Réfrigérateur
- CUI : Plaques de cuisson
- : Interphone

NOTA:
Des modifications sont susceptibles d'être apportées à ce plan en fonction des nécessités techniques et réglementaires de la réalisation, tant en ce qui concerne les dimensions libres que l'équipement. Les surfaces ainsi que les hauteurs de seuils ou d'allèges indiquées sont approximatives. Les retombées, soffites, faux-plafonds, canalisations trappes de visite ainsi que l'emplacement des équipements sont figurés à titre indicatif. Le nombre, la taille et l'emplacement des radiateurs sont donnés à titre indicatif et seront précisés après étude thermique.
Selon nécessité du respect de la norme handicapée, le niveau bas du radiateur pourra être implanté à 25 cm du niveau du sol.

