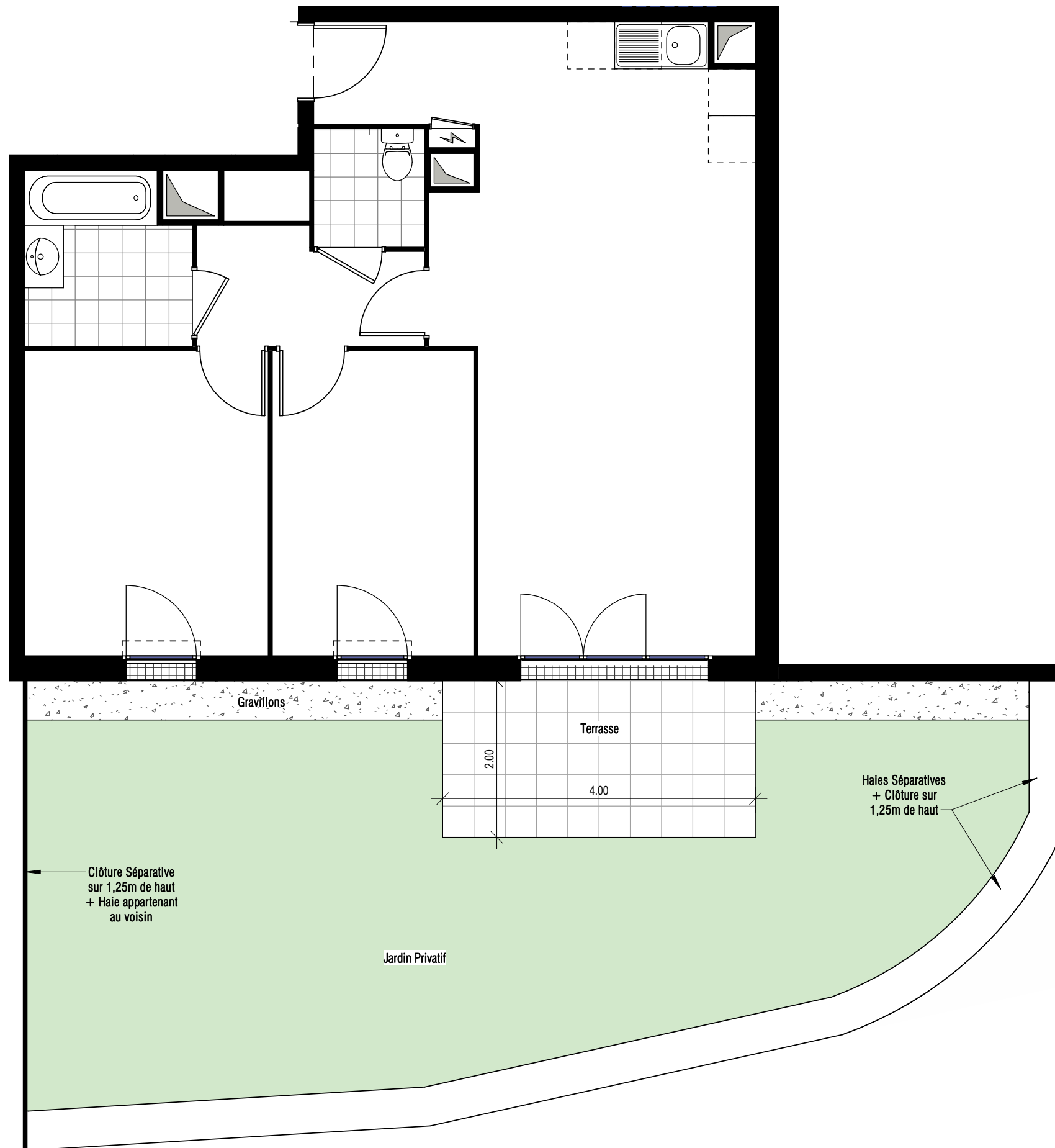
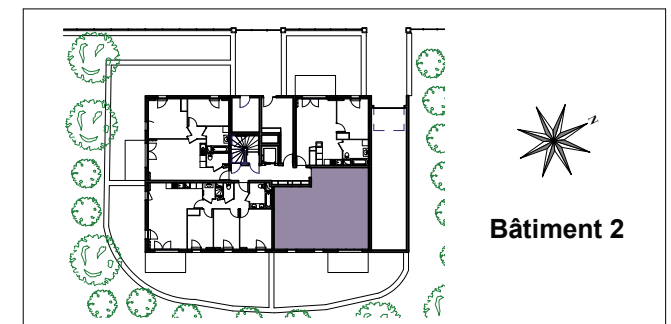




LES JARDINS D'ELISABETH

Blvd de la République, Av de Dixmude
78410 AUBERGENVILLE

Logement n°	Etage	Type
202(Jardin)	RDJ	3 Pièces



Séjour-Cuisine	32.38 m ²
Chambre 1	12.17 m ²
Chambre 2	10.06 m ²
Dgt	4.81 m ²
SdBains	4.53 m ²
WC	2.16 m ²

SURFACE HABITABLE 66.11 m²

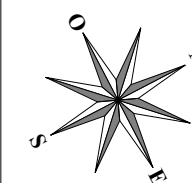
Terrasse	8.00 m ²
Jardin Privatif	51.00 m ²

SURFACES ANNEXES 59.00 m²

Date : **Mai 2019** Indice : **Série Notaire**

NOTA :

Des modifications sont susceptibles d'être apportées à ce plan en fonction des nécessités techniques et réglementaires de la réalisation, tant en ce qui concerne les dimensions libres que l'équipement. Les surfaces ainsi que les hauteurs de seuils ou d'allèges indiquées sont approximatives. Les retombées, soffites, faux-plafonds, canalisations, trappes de visites ainsi que l'emplacement des équipements sont figurés à titre indicatif. Le nombre, la taille et l'emplacement des radiateurs sont donnés à titre indicatif et seront précisés après étude thermique.



Soffite ou Faux-Plafond	Seuil Caillebotis
Gaine Technique Logement	
F : Fenêtre	LL : Lave-Linge
PF : Porte-Fenêtre	LV : Lave-Vaisselle
FAV : Fenêtre Allège Vitrée	CUI : Cuisinière
VR : Volet Roulant	FR : Réfrigérateur
VB : Volet Battant	EP : Descente Eaux Pluviales