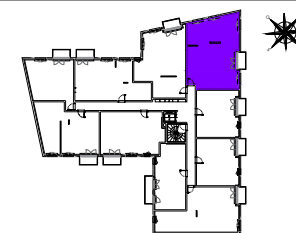




**LE CLOS MAZARINE**  
**1-1bis Rue d'Athis**  
**Chilly Mazarin**

4 PIÈCES  
Appartement C 106  
ETAGE 1



**SURFACES HABITABLES**

Entrée	3.20 m <sup>2</sup>
Séjour/Cuisine	29.94 m <sup>2</sup>
Chambre 1	15.67 m <sup>2</sup>
Chambre 2	9.32 m <sup>2</sup>
Chambre 3	9.08 m <sup>2</sup>
Salle de bains	5.89 m <sup>2</sup>
Salle d'eau	2.29 m <sup>2</sup>
Dégagement	5.05 m <sup>2</sup>
WC	1.59 m <sup>2</sup>

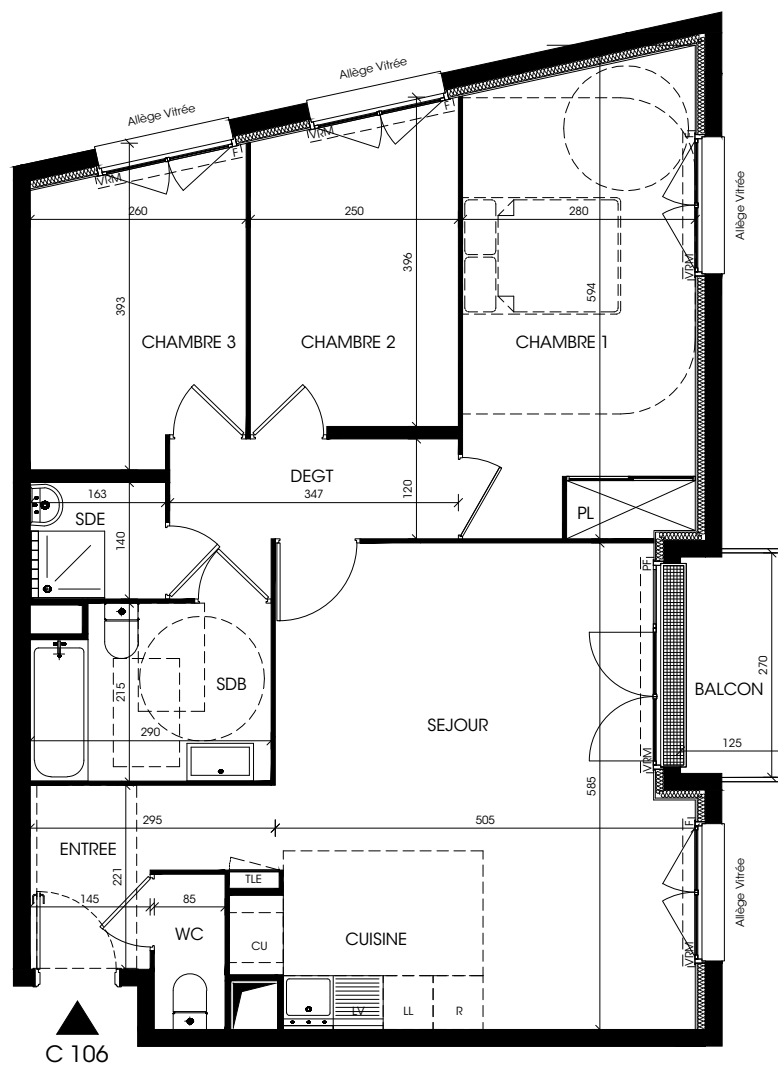
**TOTAL** **82.03 m<sup>2</sup>**

**SURFACES ANNEXES**

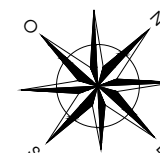
Balcon 3.38 m<sup>2</sup>

**TOTAL** **85.41 m<sup>2</sup>**

La surface des placards est incluse dans celle des pièces attenantes



C 106



**LEGENDE :**

- VRM: Volet roulant manuel
- F: Fenêtre
- PF: Porte fenêtre
- [Hatched Box]: Sofrite
- [Dotted Box]: Caillebotis
- [Cross-hatched Box]: Isolant
- [TLE Box]: Tableau électrique
- LL: Lave linge
- LV: Lave vaisselle
- R: Réfrigérateur
- CU: Plaque de cuisson

**NOTA :**  
Des modifications sont susceptibles d'être apportées à ce plan en fonction des nécessités techniques et réglementaires de la réalisation, tant en ce qui concerne les dimensions libres que l'équipement. Les surfaces ainsi que les hauteurs de seuils ou d'allèges indiquées sont approximatives. Les retombées, soffites, faux plafonds, canalisations, trappes de visite ainsi que l'emplacement des équipements, sont figurés à titre indicatif. Le nombre, la taille et l'emplacement des radiateurs sont donnés à titre indicatif et seront précisés après étude thermique. Selon nécessité du respect de la norme handicapée, le niveau bas du radiateur pourra être implanté à 25 cm du niveau du sol.