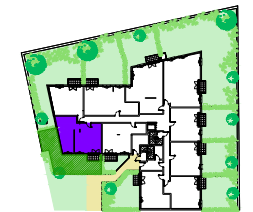




**LE CLOS MAZARINE**  
**1-1 bis Rue d'Athis**  
**Chilly Mazarin**

3 PIECES  
Appartement C 002  
REZ DE CHAUSSEE



**SURFACES HABITABLES**

Entrée	3.87 m <sup>2</sup>
Séjour/Cuisine	20.41 m <sup>2</sup>
Chambre 1	14.59 m <sup>2</sup>
Chambre 2	11.73 m <sup>2</sup>
WC	1.82 m <sup>2</sup>
Salle de bains	5.87 m <sup>2</sup>
Salle d'eau	1.95 m <sup>2</sup>
Dégagement	3.82 m <sup>2</sup>

TOTAL **64.06 m<sup>2</sup>**

**SURFACES ANNEXES**

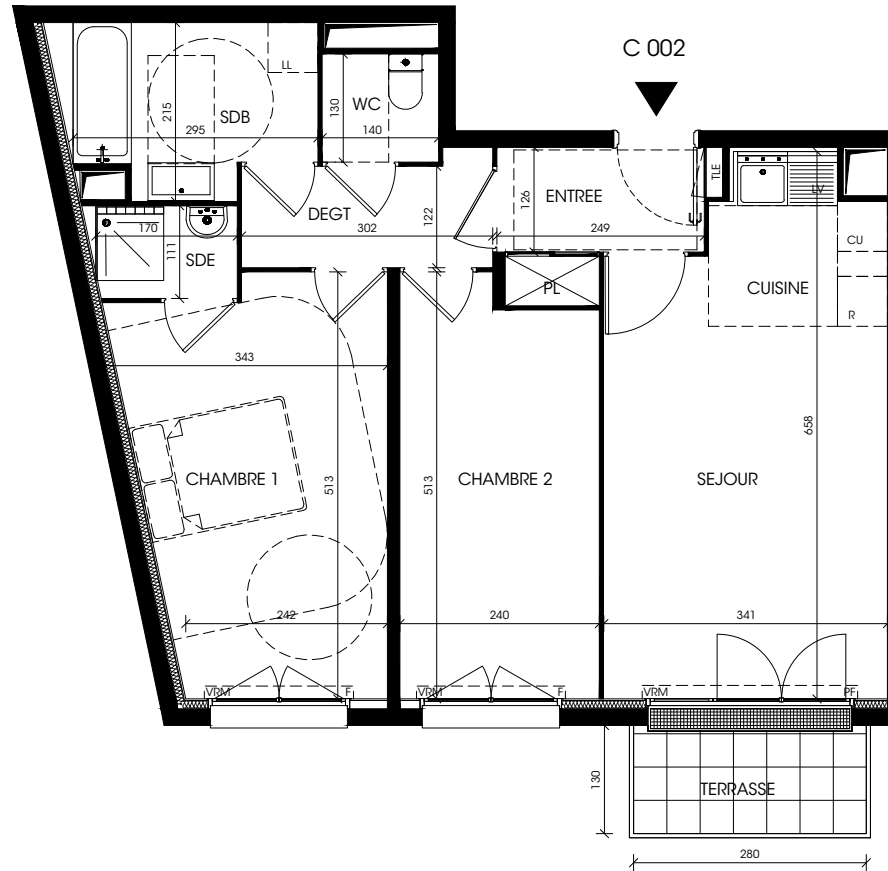
Terrasse	3.64 m <sup>2</sup>
Jardin privatif	65.21 m <sup>2</sup>

TOTAL **132.91 m<sup>2</sup>**

La surface des placards est incluse dans celle des pièces attenantes

0m 0.5m 1m 1.5m

Date : 29/03/2019 indice 0



C 002

**LEGENDE :**

- VRM: Volet roulant manuel
- F: Fenêtre
- PF: Porte fenêtre
- [Hatched Box]: Sofrite
- [Grid Box]: Caillebotis
- [Dotted Box]: Isolant
- [TLE Box]: Tableau électrique
- LL: Lave linge
- LV: Lave vaisselle
- R: Réfrigérateur
- CU: Plaque de cuisson

**NOTA :**

Des modifications sont susceptibles d'être apportées à ce plan en fonction des nécessités techniques et réglementaires de la réalisation, tant en ce qui concerne les dimensions libres que l'équipement. Les surfaces ainsi que les hauteurs de seuils ou d'allèges indiquées sont approximatives. Les retombées, soffites, faux plafonds, canalisations, trappes de visite ainsi que l'emplacement des équipements, sont figurés à titre indicatif. Le nombre, la taille et l'emplacement des radiateurs sont donnés à titre indicatif et seront précisés après étude thermique. Selon nécessité du respect de la norme handicapée, le niveau bas du radiateur pourra être implanté à 25 cm du niveau du sol.

