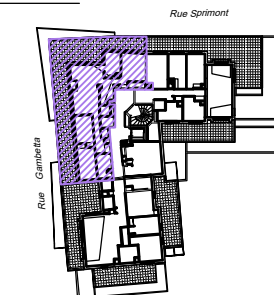


**LES TERRASSES DE MONTMAGNY**  
7 rue Gambetta  
95360 MONTMAGNY

N°	Appartement 503
Type	4 PIECES
Étage	5ème étage

PLAN DE REPERAGE



SURFACES HABITABLES

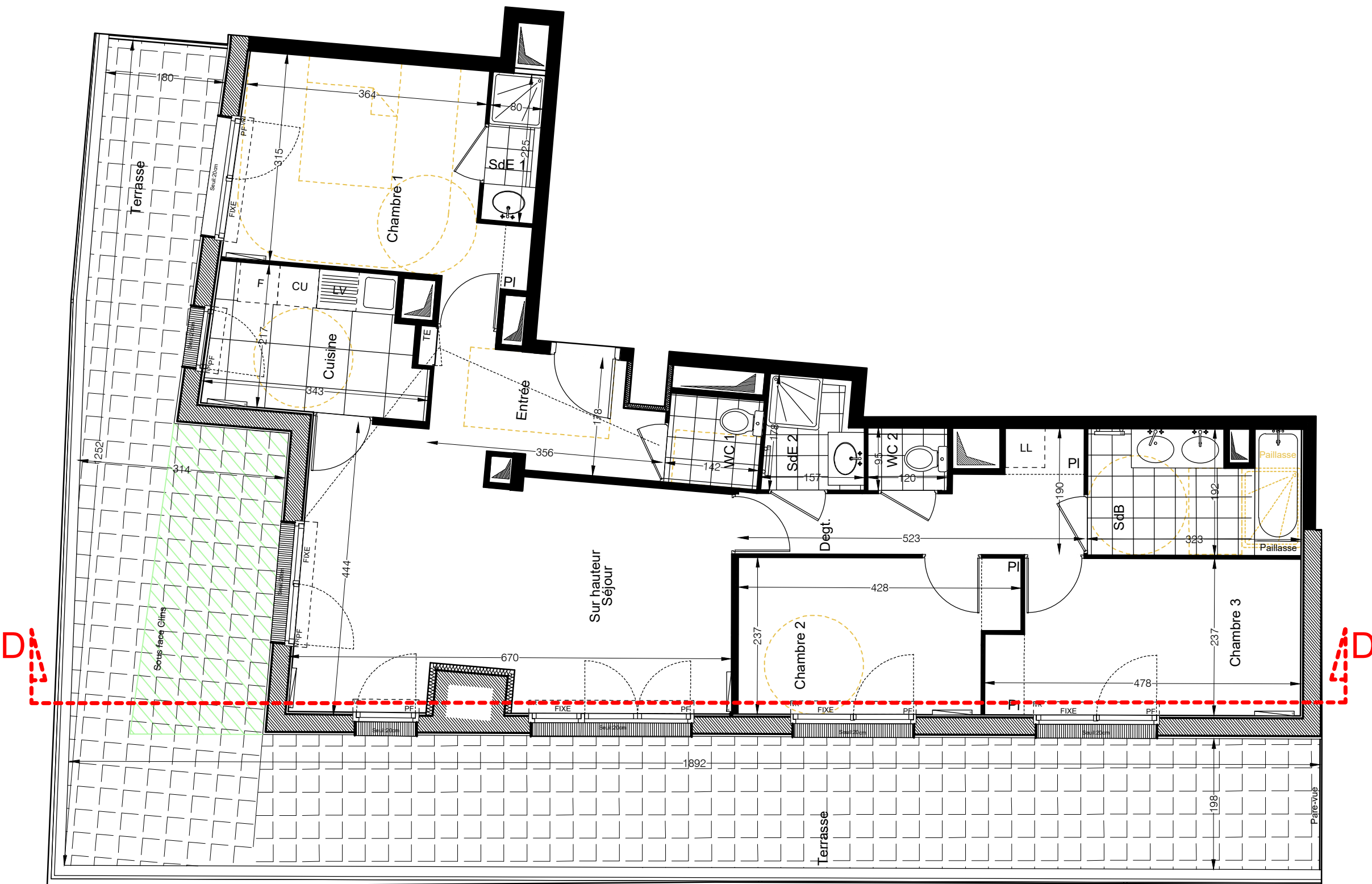
Séjour	23,82 m <sup>2</sup>
Cuisine	6,70 m <sup>2</sup>
Chambre 1	13,15 m <sup>2</sup>
Chambre 2	9,39 m <sup>2</sup>
Chambre 3	10,65 m <sup>2</sup>
Salle de bain	5,92 m <sup>2</sup>
Salle d'eau 1	1,80 m <sup>2</sup>
Salle d'eau 2	2,28 m <sup>2</sup>
WC 1	1,91 m <sup>2</sup>
WC 2	1,14 m <sup>2</sup>
Dégagement	6,25 m <sup>2</sup>
Entrée	5,75 m <sup>2</sup>
<b>TOTAL SURFACE</b>	<b>88,76 m<sup>2</sup></b>

SURFACES ANNEXES

Terrasse	61,10 m <sup>2</sup>
<b>TOTAL SURFACE</b>	<b>61,10 m<sup>2</sup></b>

NOTA:  
La surface des placards est incluse dans celle des pièces attenantes.

0m 0,5m 1m 2m DATE: MARS 2019 SERIE: NOTAIRE



Les côtes de hauteur sous plafond sont indicatives.

NOTA:  
Des modifications sont susceptibles d'être apportées à ce plan en fonction des nécessités techniques et réglementaires de la réalisation, tant en ce qui concerne les dimensions libres que l'équipement. Les surfaces ainsi que les hauteurs de seuils ou d'allèges indiquées sont approximatives. Les retombées, soffites, faux-plafonds, canalisations, trappes de visite ainsi que l'emplacement des équipements sont figurés à titre indicatif. Le nombre, la taille et l'emplacement des radiateurs sont donnés à titre indicatif et seront précisés après étude thermique.

LEGENDE:  
FAV : Fenêtre allège vitrée  
F : Fenêtre  
PF : Porte fenêtre  
V.R. : Volet roulant  
V.P. : Volet pliant  
TE : Tableau électrique  
E.L. : Élément libre  
CU : Cuisson  
F : Réfrigérateur  
ALV : Allège vitrée ~ 80cm  
ALP : Allège pleine ~ 80cm

: Faux-plafond ou soffite  
 : Carrelage  
 : Dalles sur plots  
 : Placard en option  
 : Structure béton  
 : Hand

: Surplomb étage supérieur