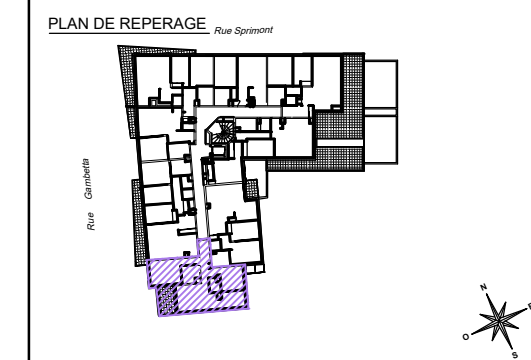


LES TERRASSES DE MONTMAGNY
7 rue Gambetta
95360 MONTMAGNY

N°	Appartement 402
Type	3 PIECES
Étage	4ème étage



SURFACES HABITABLES	
Séjour / Cuisine	25,83 m ²
Chambre 1	15,73 m ²
Chambre 2	10,28 m ²
Salle de bain	5,36 m ²
WC	2,51 m ²
Entrée	7,19 m ²
TOTAL SURFACE	66,90 m²

SURFACES ANNEXES	
Loggia	7,24 m ²
TOTAL SURFACE	7,24 m²

NOTA:
Des modifications sont susceptibles d'être apportées à ce plan en fonction des nécessités techniques et réglementaires de la réalisation, tant en ce qui concerne les dimensions libres que l'équipement. Les surfaces ainsi que les hauteurs de seuils ou d'allèges indiquées sont approximatives. Les retombées, soffites, faux-plafonds, canalisations, trappes de visite ainsi que l'emplacement des équipements sont figurés à titre indicatif. Le nombre, la taille et l'emplacement des radiateurs sont donnés à titre indicatif et seront précisés après étude thermique.

LEGENDE:	FAV : Fenêtre allège vitrée	LL : Lave-linge	: Surplomb étage supérieur
F : Fenêtre	PF : Porte fenêtre	E.L. : Élément libre	: Placard en option
V.R. : Volet roulant	V.P. : Volet pliant	CU : Cuisson	: Structure légère
TE : Tableau électrique		F : Réfrigérateur	: Hand
		ALV : Allège vitrée ~ 80cm	
		ALP : Allège pleine ~ 80cm	
		: Faux-plafond ou soffite	
		: Carrelage	
		: Dalles sur plots	

NOTA:
La surface des placards est incluse dans celle des pièces attenantes.

0m 0,5m 1m 2m

DATE : MARS 2019 SERIE : NOTAIRE