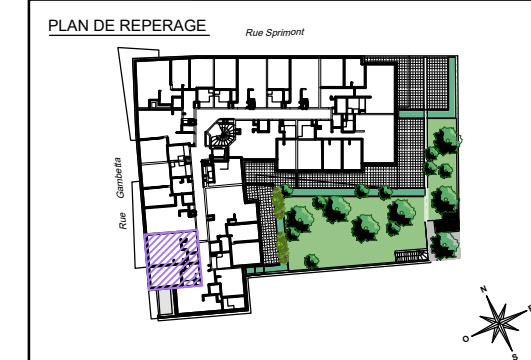


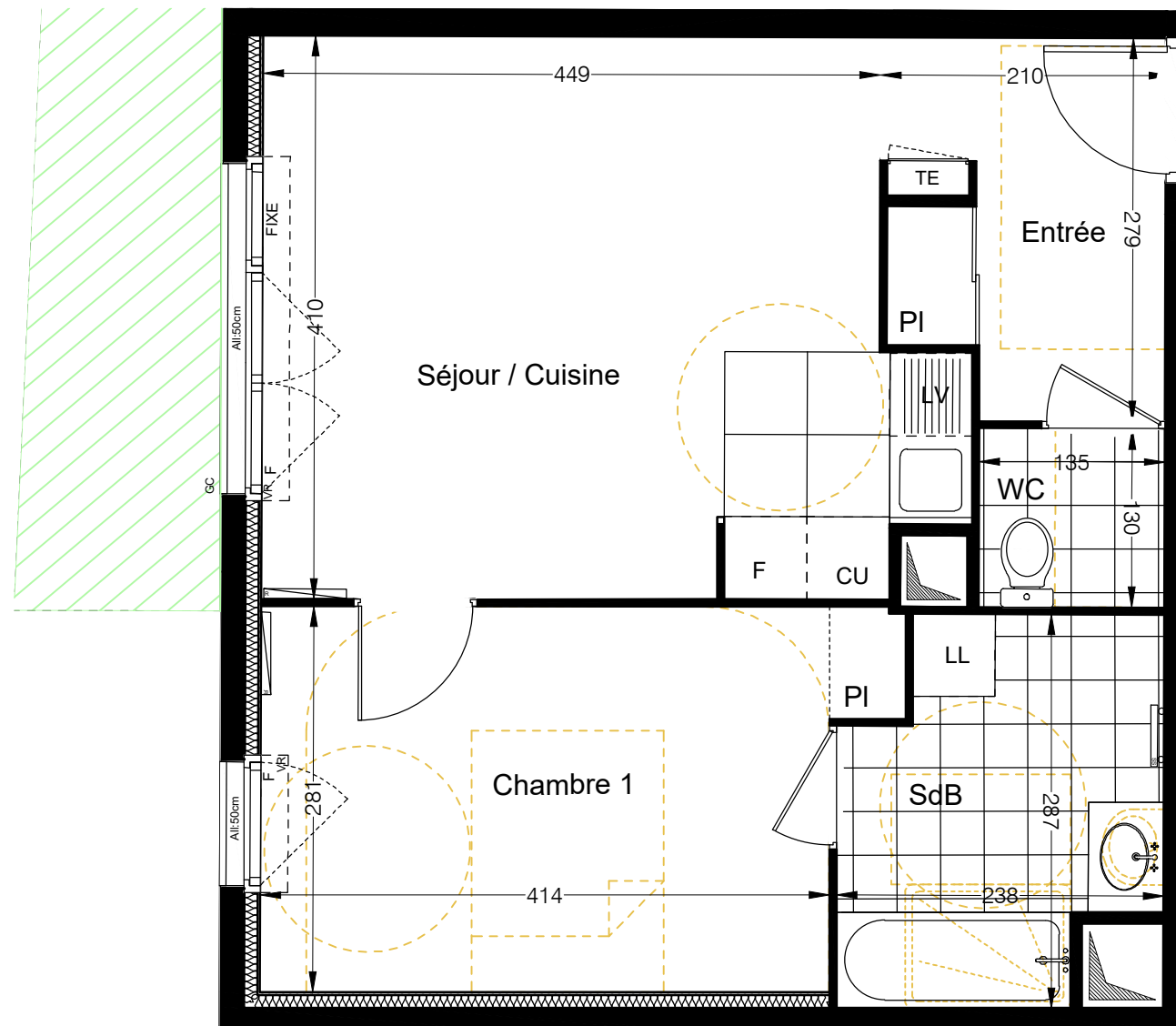
LES TERRASSES DE MONTMAGNY
7 rue Gambetta
95360 MONTMAGNY

N°	Appartement 103
Type	2 PIECES
Étage	1er étage



SURFACES HABITABLES	
Séjour / Cuisine	19,22 m ²
Chambre 1	12,04 m ²
Salle de bain	5,90 m ²
WC	1,76 m ²
Entrée	5,12 m ²
TOTAL SURFACE	44.04 m²

SURFACES ANNEXES	



NOTA:
Des modifications sont susceptibles d'être apportées à ce plan en fonction des nécessités techniques et réglementaires de la réalisation, tant en ce qui concerne les dimensions libres que l'équipement. Les surfaces ainsi que les hauteurs de seuils ou d'allèges indiquées sont approximatives. Les retombées, soffites, faux-plafonds, canalisations, trappes de visite ainsi que l'emplacement des équipements sont figurés à titre indicatif. Le nombre, la taille et l'emplacement des radiateurs sont donnés à titre indicatif et seront précisés après étude thermique.

LEGENDE:
FAV : Fenêtre allège vitrée
F : Fenêtre
PF : Porte fenêtre
V.R. : Volet roulant
V.P. : Volet pliant
TE : Tableau électrique
LL. : Lave-linge
E.L. : Élément libre
CU : Cuisson
F : Réfrigérateur
ALV : Allège vitrée ~ 80cm
ALP : Allège pleine ~ 80cm

: Faux-plafond ou soffite
 : Carrelage
 : Dalles sur plots
 : Placard en option
 : Structure légère
 : Hand

: Surplomb étage supérieur

NOTA:
La surface des placards est incluse dans celle des pièces attenantes.

0m 0,5m 1m 2m

DATE : MARS 2019 SERIE NOTAIRE