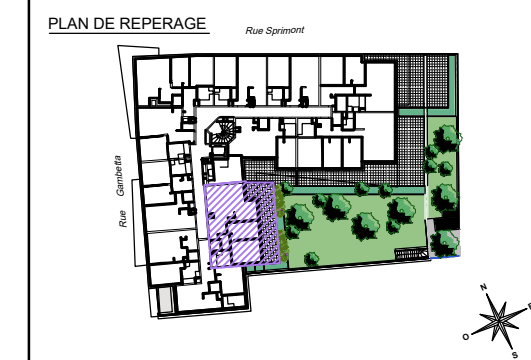


LES TERRASSES DE MONTMAGNY
7 rue Gambetta
95360 MONTMAGNY

N°	Appartement 101
Type	3 PIECES
Étage	1er étage



SURFACES HABITABLES	
Séjour / Cuisine	28,07 m ²
Chambre 1	11,93 m ²
Chambre 2	9,75 m ²
Salle de bain	5,19 m ²
Dégagement	2,51 m ²
WC	1,94 m ²
Entrée	4,15 m ²
TOTAL SURFACE	63.54 m²

SURFACES ANNEXES	
Terrasse	24,35 m ²
TOTAL SURFACE	24.35 m²

NOTA:
La surface des placards est incluse dans celle des pièces attenantes.

DATE : MARS 2019 SERIE : NOTAIRE

NOTA:
Des modifications sont susceptibles d'être apportées à ce plan en fonction des nécessités techniques et réglementaires de la réalisation, tant en ce qui concerne les dimensions libres que l'équipement. Les surfaces ainsi que les hauteurs de seuils ou d'allèges indiquées sont approximatives. Les retombées, soffites, faux-plafonds, canalisations, trappes de visite ainsi que l'emplacement des équipements sont figurés à titre indicatif. Le nombre, la taille et l'emplacement des radiateurs sont donnés à titre indicatif et seront précisés après étude thermique.

LEGENDE:

FAV : Fenêtre allège vitrée	LL : Lave-linge
F : Fenêtre	E.L. : Élément libre
PF : Porte fenêtre	CU : Cuisson
V.R. : Volet roulant	F : Réfrigérateur
V.P. : Volet pliant	ALV : Allège vitrée ~ 80cm
TE : Tableau électrique	ALP : Allège pleine ~ 80cm

: Faux-plafond ou soffite	: Placard en option
: Carrelage	: Structure légère
: Dalles sur plots	: Hand

: Surplomb étage supérieur