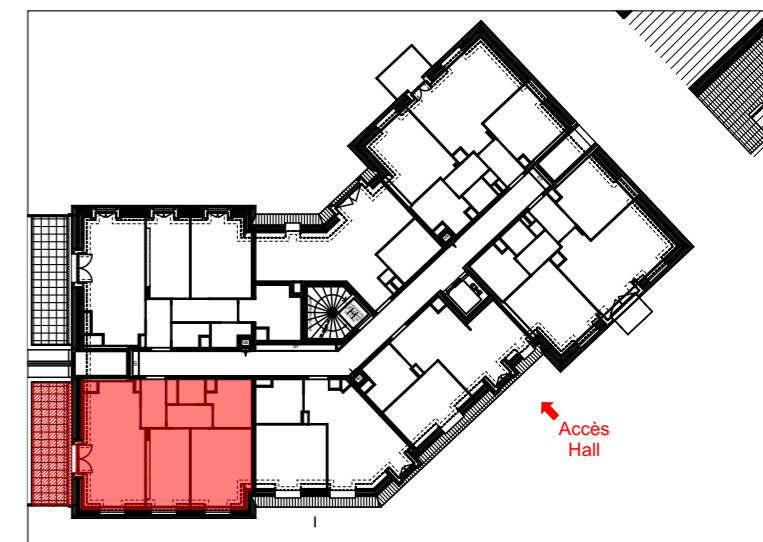




Le Clos Duroy

68 avenue Aristide Briand
93150 LE BLANC MESNIL

PLAN DE VENTE



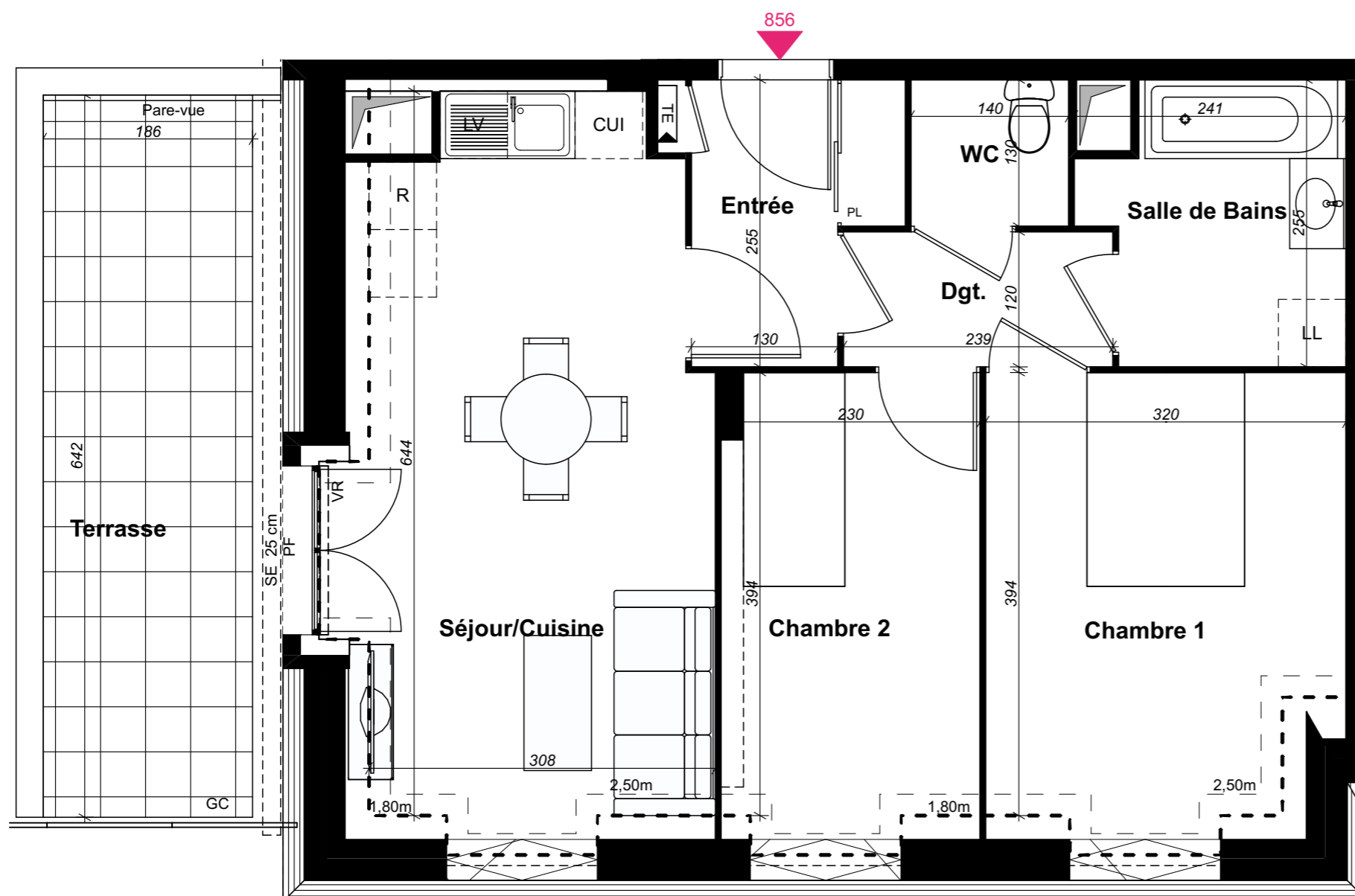
R+5 | Bât 8 | Type : 3P | N° 856

TABLEAU DE SURFACES

Entrée	4,29
Espace jour	19,71
dont cuisine	4,54
dont séjour	15,17
Chambre 1	12,47
Chambre 2	9,40
Salle de Bains	5,26
WC	1,82
Dgt.	2,87
SURFACE TOTALE HABITABLE :	55,82 m²
Terrasse	11,94
SURFACE TOTALE ANNEXE :	11,94 m²

SCCV LE BLANC MESNIL ARISTIDE BRIAND Indice : 0 Date : 07/11/2018

Les côtes et les surfaces, l'emplacement des gaines, du mobilier et des équipements sont mentionnés à titre indicatif. La société se réserve la possibilité d'apporter à ce plan les modifications qui seraient dues à des impératifs d'ordre technique et/ou administratif. Mobilier à titre indicatif, les meubles et appareils ménagers ne sont pas fournis.



PROVISOIRE

LEGENDE	
LL : Lave-linge	PF : Porte-fenêtre
LV : Lave-vaisselle	F : Fenêtre
R : Réfrigérateur	CUI : Cuisson
TE : Tableau électrique	HSP : Hauteur sous plafond
AV : Allège vitrée	AP : Allège pleine béton
Gaine	Retombée de poutre
Dalles sur plot	Soffite



NAFILYAN
49 rue d'Iéna
75116 PARIS



NEXITY Grand Paris Nord
SIÈGE : 25 allée Vauban - CS 50068
59562 LA MADELINE cedex
BUREAUX : 19 Rue de Vienne - TSA 60030
75001 PARIS CEDEX 8