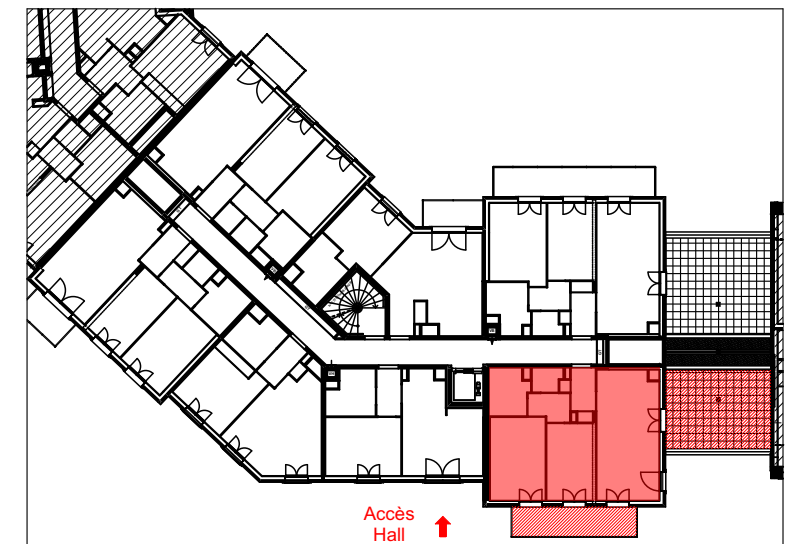


# Le Clos Duroy

68 avenue Aristide Briand  
93150 LE BLANC MESNIL

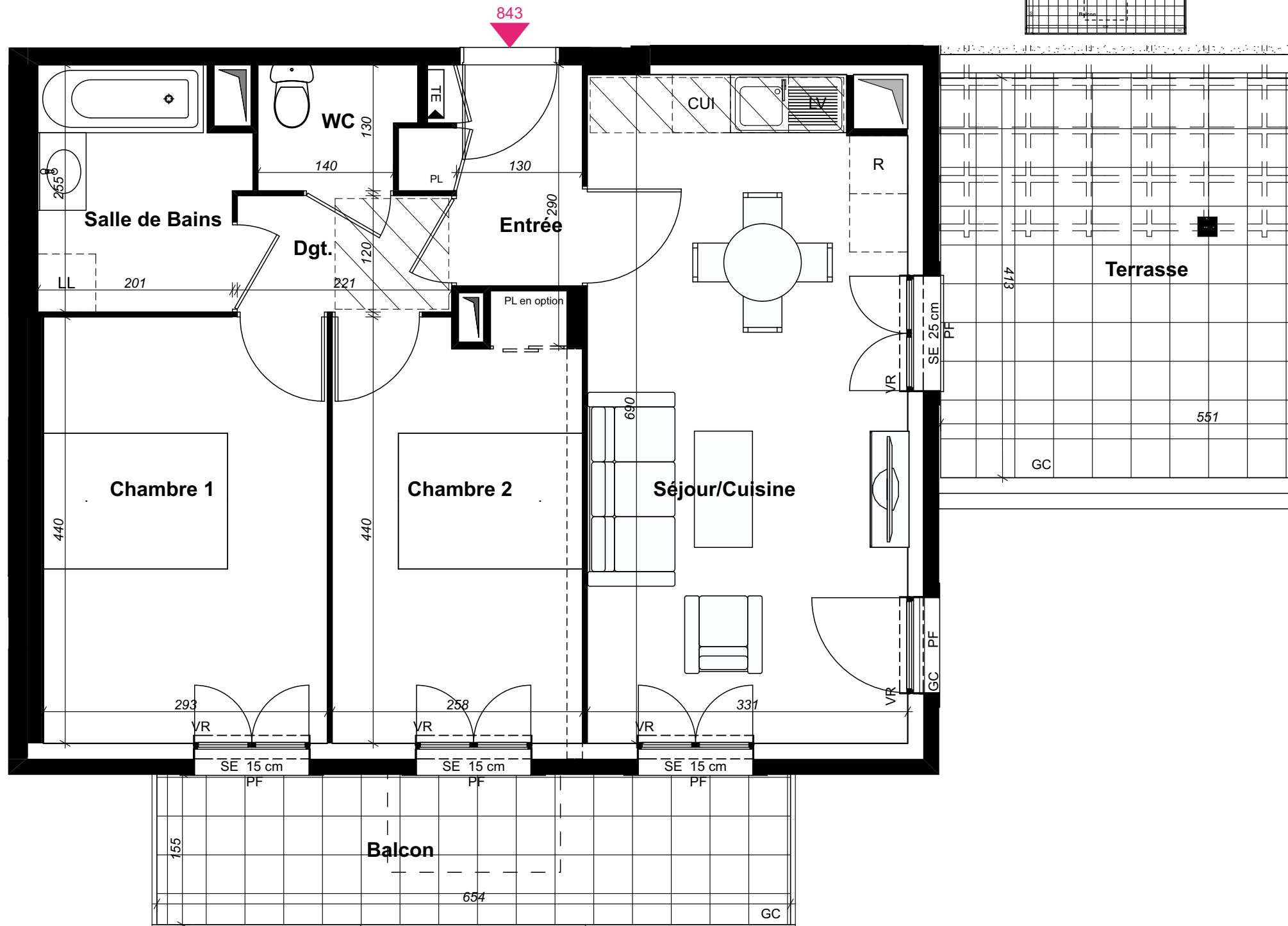
## PLAN DE VENTE



R+4 | Bât 8 | Type : 3P | N° 843

### TABLEAU DE SURFACES

Entrée		3,53
Espace jour		22,43
dont cuisine	4,05	
dont séjour	18,38	
Chambre 1		12,89
Chambre 2		11,40
Salle de Bains		5,07
WC		1,97
Dgt.		3,06
<b>SURFACE TOTALE HABITABLE :</b>		<b>60,35 m<sup>2</sup></b>
Balcon		10,14
Terrasse		22,82
<b>SURFACE TOTALE ANNEXE :</b>		<b>32,96 m<sup>2</sup></b>



**PROVISOIRE**

<b>LEGENDE</b>	LL : Lave-linge	PF : Porte-fenêtre	VR : Volet roulant	SE : Seuil	AV : Allège vitrée	Dalles sur plot
	LV : Lave-vaisselle	F : Fenêtre	GC : Garde-corps	PL : Placard	AP : Allège pleine béton	Soffite
	R : Réfrigérateur	CUI : Cuisson	TE : Tableau électrique	HSP : Hauteur sous plafond	Gaine	Retombée de poutre

SCCV LE BLANC MESNIL ARISTIDE BRIAND Indice : 0 Date : 07/11/2018

Les côtes et les surfaces, l'emplacement des gaines, du mobilier et des équipements sont mentionnés à titre indicatif. La société se réserve la possibilité d'apporter à ce plan les modifications qui seraient dues à des impératifs d'ordre technique et/ou administratif. Mobilier à titre indicatif, les meubles et appareils ménagers ne sont pas fournis.



**NAFILYAN**  
49 rue d'Iéna  
75116 PARIS



**NEXITY** Grand Paris Nord  
SIÈGE : 25 allée Vauban - CS 50068  
59562 LA MADELINE cedex  
BUREAUX : 19 Rue de Vienne - TSA 60030  
75011 PARIS CEDEX 8