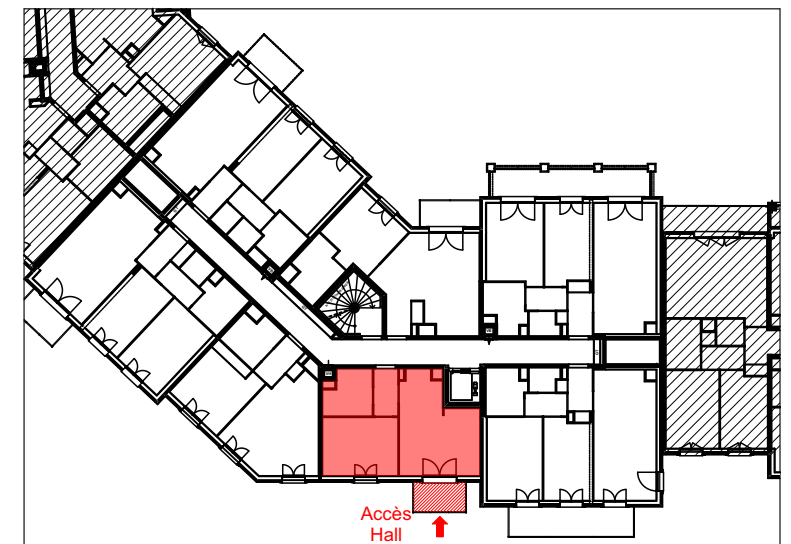


# Le Clos Duroy

68 avenue Aristide Briand  
93150 LE BLANC MESNIL

## PLAN DE VENTE



R+3 | Bât 8 | Type : 2P | N° 834

### TABLEAU DE SURFACES

Entrée		3,42
Espace jour		19,32
dont cuisine	5,01	
dont séjour	14,31	
Chambre		12,33
Salle d'eau		5,80
<b>SURFACE TOTALE HABITABLE :</b>		<b>40,87 m<sup>2</sup></b>
Balcon		4,22
<b>SURFACE TOTALE ANNEXE :</b>		<b>4,22 m<sup>2</sup></b>

SCCV LE BLANC MESNIL ARISTIDE BRIAND Indice : 0 Date : 07/11/2018

Les côtes et les surfaces, l'emplacement des gaines, du mobilier et des équipements sont mentionnés à titre indicatif. La société se réserve la possibilité d'apporter à ce plan les modifications qui seraient dues à des impératifs d'ordre technique et/ou administratif. Mobilier à titre indicatif, les meubles et appareils ménagers ne sont pas fournis.

**PROVISOIRE**

LEGENDE	
LL : Lave-linge	PF : Porte-fenêtre
LV : Lave-vaisselle	F : Fenêtre
R : Réfrigérateur	CUI : Cuisson
VR : Volet roulant	GC : Garde-corps
SE : Seuil	PL : Placard
HSP : Hauteur sous plafond	AV : Allège vitrée
	AP : Allège pleine béton
	Gaine
	Dalles sur plot
	Soffite
	Retombée de poutre



**NAFILYAN**  
49 rue d'Iéna  
75116 PARIS



**NEXITY** Grand Paris Nord  
SIÈGE : 25 allée Vauban - CS 50068  
59562 LA MADELINE cedex  
BUREAUX : 19 Rue de Vienne - TSA 60030  
75011 PARIS CEDEX 8