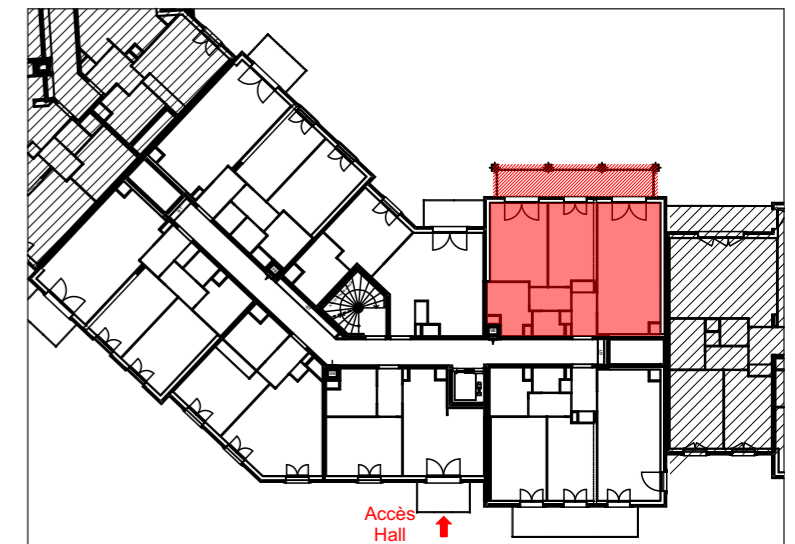


# Le Clos Duroy

68 avenue Aristide Briand  
93150 LE BLANC MESNIL

## PLAN DE VENTE



R+2 | Bât 8 | Type : 3P | N° 822

### TABLEAU DE SURFACES

Entrée		3,53
Espace jour		22,42
dont cuisine	4,05	
dont séjour	18,37	
Chambre 1		12,70
Chambre 2		11,39
Salle de Bains		5,32
WC		1,97
Dgt.		2,60
<b>SURFACE TOTALE HABITABLE :</b>		<b>59,93 m<sup>2</sup></b>
Balcon		11,14
<b>SURFACE TOTALE ANNEXE :</b>		<b>11,14 m<sup>2</sup></b>

SCCV LE BLANC MESNIL ARISTIDE BRIAND Indice : 0 Date : 07/11/2018

Les côtes et les surfaces, l'emplacement des gaines, du mobilier et des équipements sont mentionnés à titre indicatif. La société se réserve la possibilité d'apporter à ce plan les modifications qui seraient dues à des impératifs d'ordre technique et/ou administratif. Mobilier à titre indicatif, les meubles et appareils ménagers ne sont pas fournis.

**PROVISOIRE**

LEGENDE	
LL : Lave-linge	PF : Porte-fenêtre
LV : Lave-vaisselle	F : Fenêtre
R : Réfrigérateur	CUI : Cuisson
	VR : Volet roulant
	GC : Garde-corps
	TE : Tableau électrique
	SE : Seuil
	PL : Placard
	HSP : Hauteur sous plafond
	AV : Allège vitrée
	AP : Allège pleine béton
	Gaine
	Dalles sur plot
	Soffite
	----- Retombée de poutre



**NAFILYAN**  
49 rue d'Iéna  
75116 PARIS



**NEXITY** Grand Paris Nord  
SIÈGE : 25 allée Vauban - CS 50068  
59562 LA MADELINE cedex  
BUREAUX : 19 Rue de Vienne - TSA 60030  
75001 PARIS CEDEX 8