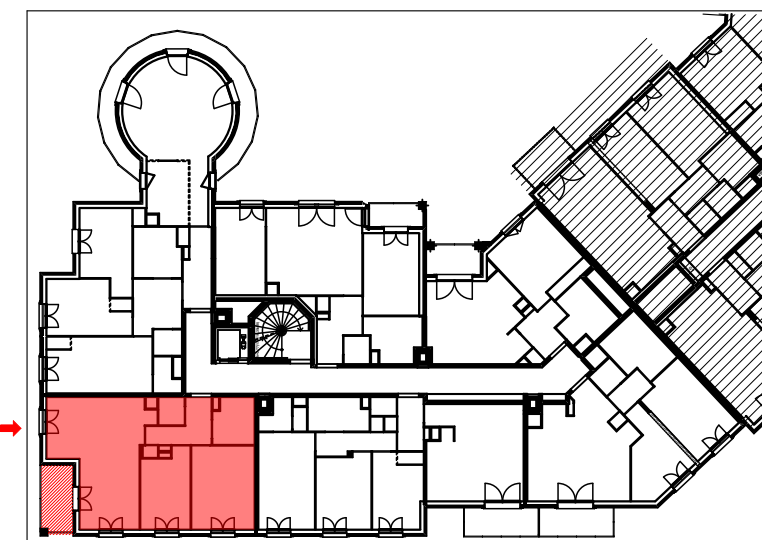


# Le Clos Duroy

68 avenue Aristide Briand  
93150 LE BLANC MESNIL

## PLAN DE VENTE

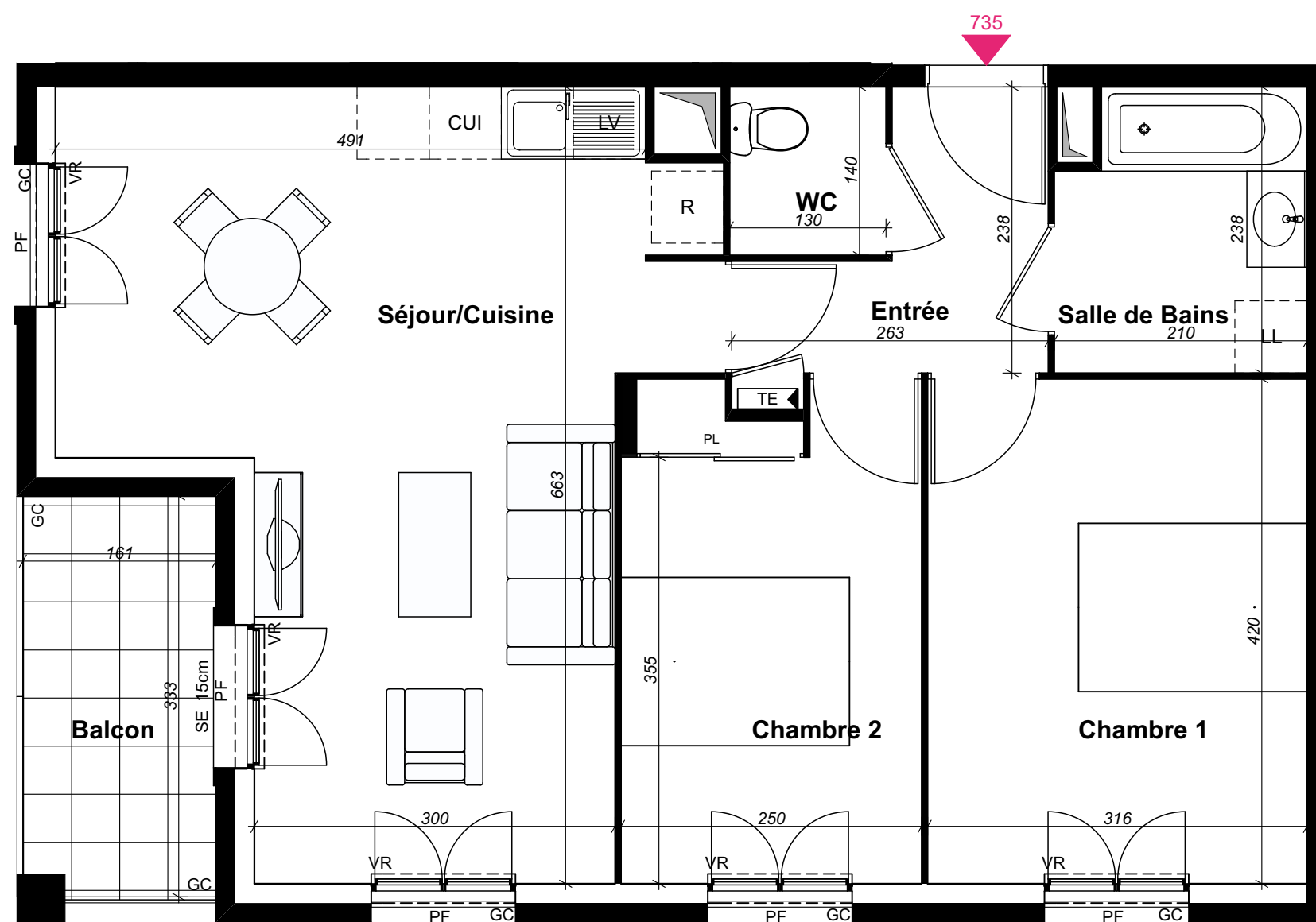


Accès Hall →

R+3 | Bât 7 | Type : 3P | N° 735

### TABLEAU DE SURFACES

Entrée	4,48
Espace jour	26,71
dont cuisine	3,86
dont séjour	22,85
Chambre 1	13,25
Chambre 2	10,15
Salle de Bains	4,73
WC	1,82
<b>SURFACE TOTALE HABITABLE :</b>	<b>61,14 m<sup>2</sup></b>
Balcon	5,28
<b>SURFACE TOTALE ANNEXE :</b>	<b>5,28 m<sup>2</sup></b>



**PROVISOIRE**

LEGENDE	
LL : Lave-linge	PF : Porte-fenêtre
LV : Lave-vaisselle	F : Fenêtre
R : Réfrigérateur	CUI : Cuisson
VR : Volet roulant	GC : Garde-corps
SE : Seuil	TE : Tableau électrique
PL : Placard	HSP : Hauteur sous plafond
AV : Allège vitrée	AP : Allège pleine béton
Gaine	Retombée de poutre
Dalles sur plot	Soffite

SCCV LE BLANC MESNIL ARISTIDE BRIAND Indice : 0 Date : 07/11/2018

Les côtes et les surfaces, l'emplacement des gaines, du mobilier et des équipements sont mentionnés à titre indicatif. La société se réserve la possibilité d'apporter à ce plan les modifications qui seraient dues à des impératifs d'ordre technique et/ou administratif. Mobilier à titre indicatif, les meubles et appareils ménagers ne sont pas fournis.



**NAFILYAN**  
49 rue d'Iéna  
75116 PARIS



**NEXITY** Grand Paris Nord  
SIÈGE : 25 allée Vauban - CS 50068  
59562 LA MADELEINE cedex  
BUREAUX : 19 Rue de Vienne - TSA 60030  
75011 PARIS CEDEX 8