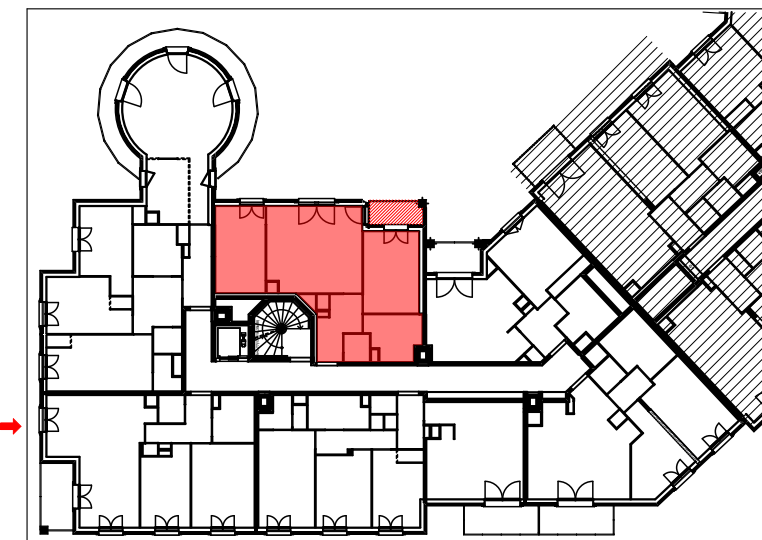


Accès Hall →

Le Clos Duroy
68 avenue Aristide Briand
93150 LE BLANC MESNIL

PLAN DE VENTE



R+3 | Bât 7 | Type : 3P | N° 731

TABLEAU DE SURFACES	
Entrée	6,21
Espace jour	20,53
dont cuisine	4,07
dont séjour	16,46
Chambre 1	11,52
Chambre 2	10,92
Salle de Bains	5,82
WC	1,82
SURFACE TOTALE HABITABLE :	56,82 m²
Loggia	3,08
SURFACE TOTALE ANNEXE :	3,08 m²

PROVISOIRE

LEGENDE					
LL : Lave-linge	PF : Porte-fenêtre	VR : Volet roulant	SE : Seuil	AV : Allège vitrée	Dalles sur plot
LV : Lave-vaisselle	F : Fenêtre	GC : Garde-corps	PL : Placard	AP : Allège pleine béton	Soffite
R : Réfrigérateur	CUI : Cuisson	TE : Tableau électrique	HSP : Hauteur sous plafond	Gaine	Retombée de poutre

SCCV LE BLANC MESNIL ARISTIDE BRIAND Indice : 0 Date : 07/11/2018

Les côtes et les surfaces, l'emplacement des gaines, du mobilier et des équipements sont mentionnés à titre indicatif. La société se réserve la possibilité d'apporter à ce plan les modifications qui seraient dues à des impératifs d'ordre technique et/ou administratif. Mobilier à titre indicatif, les meubles et appareils ménagers ne sont pas fournis.

NAFILYAN
49 rue d'Iéna
75116 PARIS

NEXITY Grand Paris Nord
SIÈGE : 25 allée Vauban - CS 50068
59562 LA MADELINE cedex
BUREAUX : 19 Rue de Vienne - TSA 60030
75001 PARIS CEDEX 8