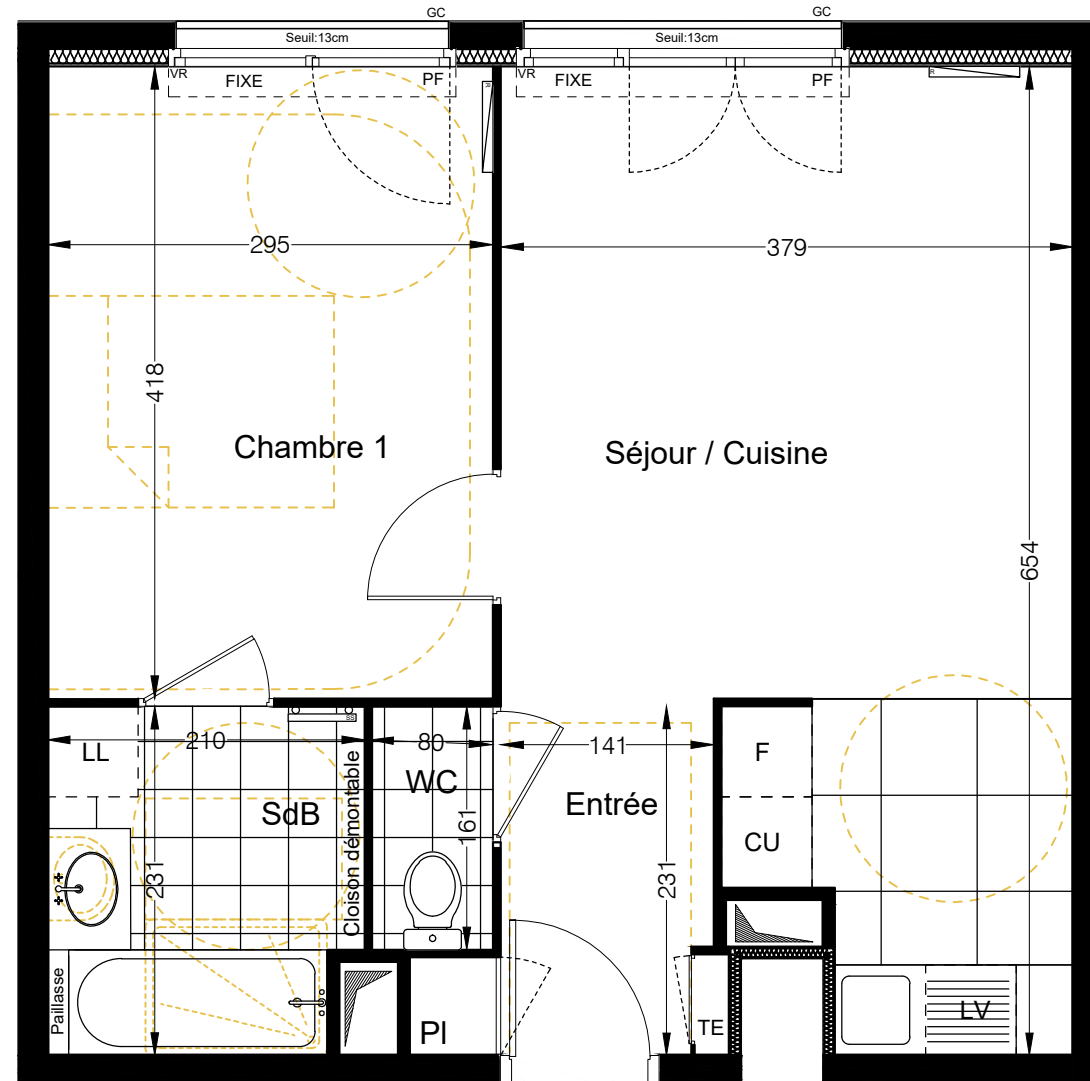
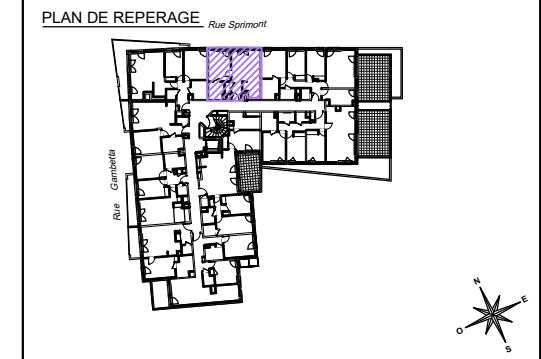


LES TERRASSES DE MONTMAGNY
7 rue Gambetta
95360 MONTMAGNY

N°	Appartement 307
Type	2 PIECES
Étage	3ème étage



SURFACES HABITABLES	
Séjour / Cuisine	20,52 m ²
Chambre 1	12,32 m ²
Salle de bain	4,67 m ²
WC	1,29 m ²
Entrée	3,54 m ²
TOTAL SURFACE	42.34 m²

SURFACES ANNEXES	

NOTA:
Des modifications sont susceptibles d'être apportées à ce plan en fonction des nécessités techniques et réglementaires de la réalisation, tant en ce qui concerne les dimensions libres que l'équipement. Les surfaces ainsi que les hauteurs de seuils ou d'allèges indiquées sont approximatives. Les retombées, soffites, faux-plafonds, canalisations, trappes de visite ainsi que l'emplacement des équipements sont figurés à titre indicatif. Le nombre, la taille et l'emplacement des radiateurs sont donnés à titre indicatif et seront précisés après étude thermique.

- LEGENDE:
- FAV : Fenêtre allège vitrée
 - F : Fenêtre
 - PF : Porte fenêtre
 - V.R. : Volet roulant
 - V.P. : Volet pliant
 - TE : Tableau électrique
 - LL : Lave-linge
 - E.L. : Élément libre
 - CU : Cuisson
 - F : Réfrigérateur
 - ALV : Allège vitrée ~ 80cm
 - ALP : Allège pleine ~ 80cm

- : Faux-plafond ou soffite
- : Carrelage
- : Dalles sur plots
- : Placard en option
- : Structure légère
- : Hand

: Surplomb étage supérieur

NOTA:
La surface des placards est incluse dans celle des pièces attenantes.

0m	0,5m	1m	2m
----	------	----	----

DATE : 10/18 SERIE : NOTAIRE