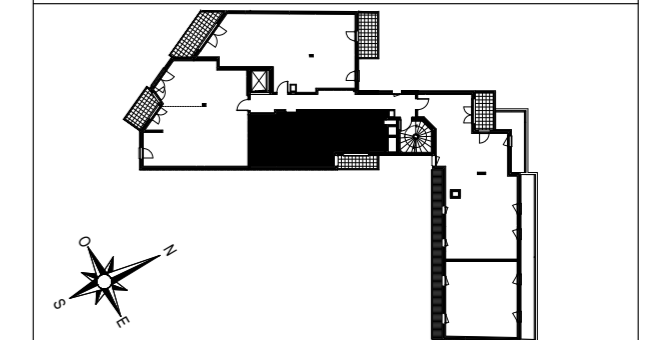




COEUR MEUDON

17, boulevard des Nations Unies
92190 Meudon

2 PIECES
Appartement A34
R+3

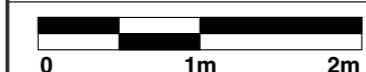


SURFACES HABITABLES

Entrée-Séjour-Cuisine	23,35 m ²
Chambre	12,58 m ²
Salle de bains	6,58 m ²
Rangement	1,98 m ²
TOTAL	44,49 m²

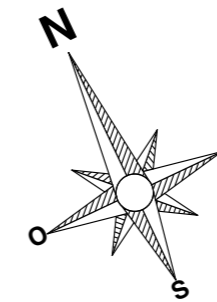
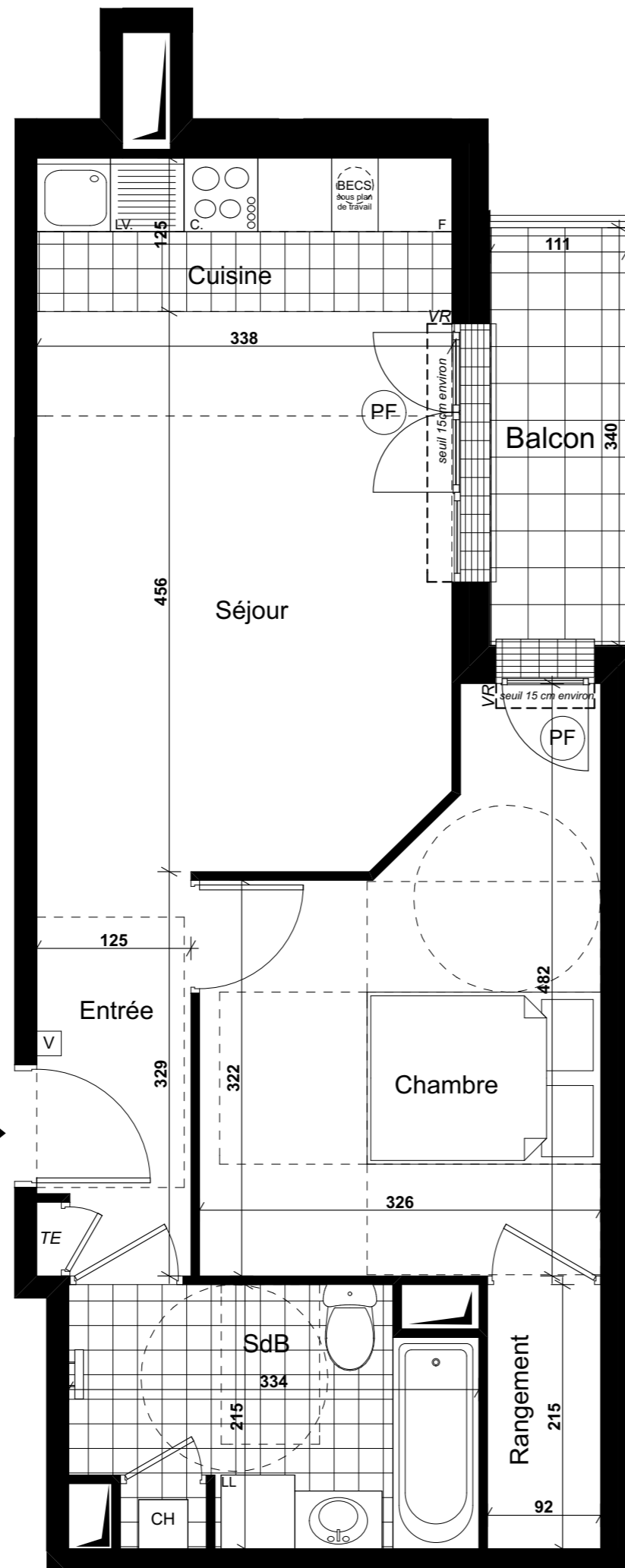
Balcon	3,77 m ²
--------	---------------------

La surface des placards est incluse dans celle des pièces attenantes



Date: 14 sept 2018

Notaire



LEGENDE :

PL	:Placard
VR	:Volet roulant
PF	:Porte-fenêtre
FAB	:Fenêtre allège basse
FH	:Fenêtre haute allège 185
F	:Fenêtre
PV	:Pare-vue
CH	:Chaudière
	:Soffites et faux-plafonds
	:Visiophone
	:Sèche-serviettes
TE	:Tableau électrique

Des modifications sont susceptibles d'être apportées à ce plan en fonction des nécessités techniques et réglementaires de la réalisation tant en ce qui concerne les dimensions libres que l'équipement. Les surfaces ainsi que les hauteurs de seuils ou d'allèges indiquées sont approximatives. Les retombées, soffites, faux-plafonds, canalisations, trappes de visites ainsi que l'emplacement des équipements sont figurés à titre indicatif. Le nombre, la taille et l'emplacement des radiateurs sont donnés à titre indicatif et seront précisés après étude thermique.