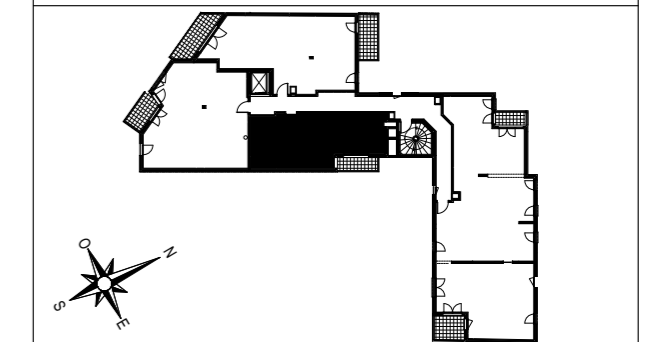




COEUR MEUDON

17, boulevard des Nations Unies
92190 Meudon

4 PIECES duplex
Appartement A15/25 Niveau haut



SURFACES HABITABLES

NIVEAU BAS	
Entrée-Séjour-Cuisine	35,39 m ²
Salle d'eau	6,50 m ²
TOTAL	41,89 m²

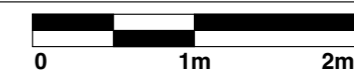
Balcon	3,77 m ²
--------	---------------------

NIVEAU HAUT	
Chambre 1	12,20 m ²
Chambre 2	9,45 m ²
Bureau	7,38 m ²
Salle de bains	6,47 m ²
Palier	4,79 m ²
TOTAL	40,29 m²

Balcon	3,77 m ²
--------	---------------------

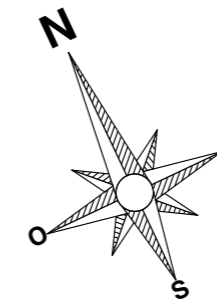
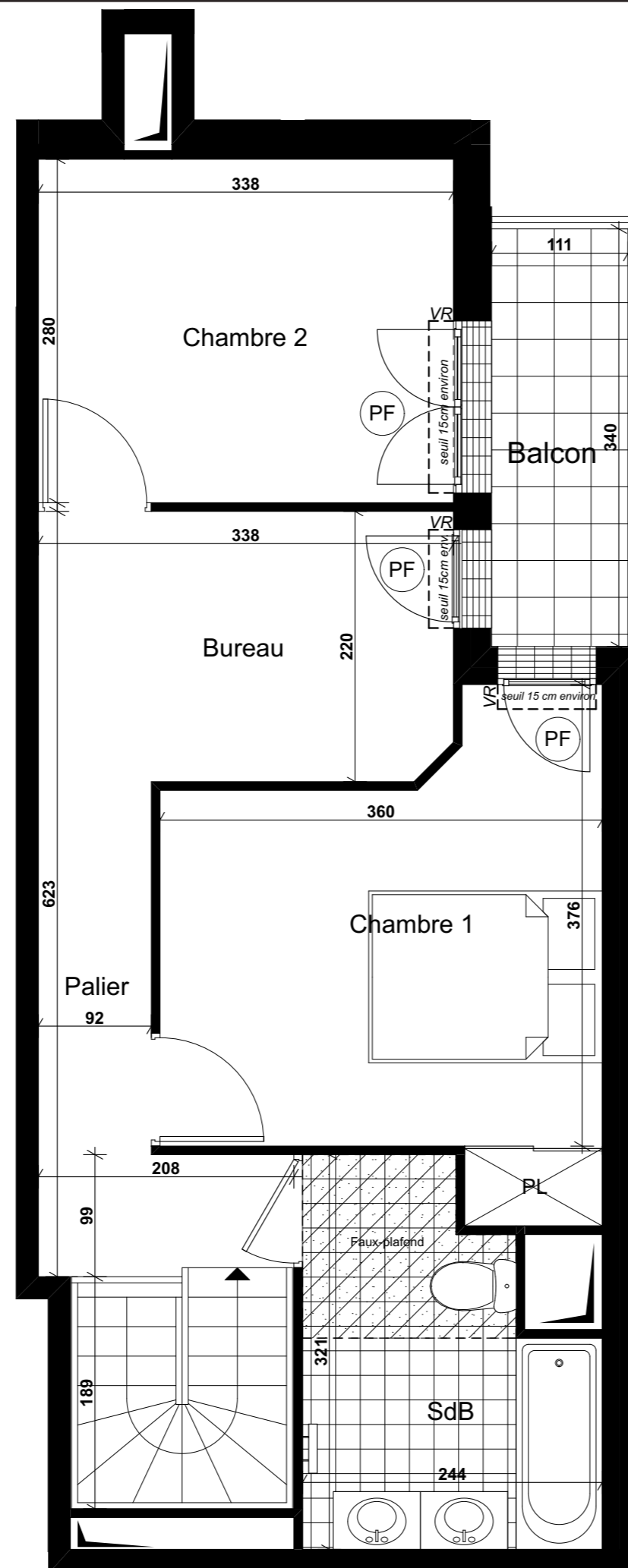
TOTAL Duplex	82,18 m²
---------------------	----------------------------

La surface des placards est incluse dans celle des pièces attenantes



Date: 25 sept 2018

Indice : 0



LEGENDE :

PL	:Placard
VR	:Volet roulant
PF	:Porte-fenêtre
FAB	:Fenêtre allège basse
FH	:Fenêtre haute allège 185
F	:Fenêtre
PV	:Pare-vue
CH	:Chaudière
	:Soffites et faux-plafonds
	:Visiophone
	:Sèche-serviettes
TE	:Tableau électrique

Des modifications sont susceptibles d'être apportées à ce plan en fonction des nécessités techniques et réglementaires de la réalisation tant en ce qui concerne les dimensions libres que l'équipement. Les surfaces ainsi que les hauteurs de seuils ou d'allèges indiquées sont approximatives. Les retombées, soffites, faux-plafonds, canalisations, trappes de visites ainsi que l'emplacement des équipements sont figurés à titre indicatif. Le nombre, la taille et l'emplacement des radiateurs sont donnés à titre indicatif et seront précisés après étude thermique.

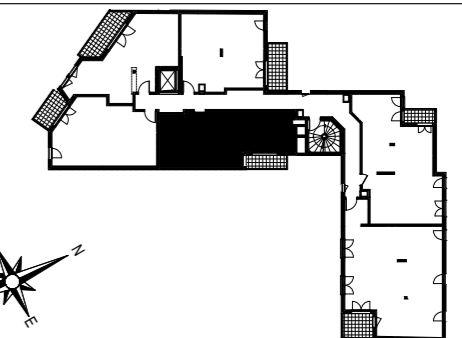


COEUR MEUDON

17, boulevard des Nations Unies
92190 Meudon

4 PIECES duplex

Appartement A15/25 Niveau bas



SURFACES HABITABLES

NIVEAU BAS	
Entrée-Séjour-Cuisine	35,39 m ²
Salle d'eau	6,50 m ²
TOTAL	41,89 m²

Balcon	3,77 m ²
--------	---------------------

NIVEAU HAUT	
Chambre 1	12,20 m ²
Chambre 2	9,45 m ²
Bureau	7,38 m ²
Salle de bains	6,47 m ²
Palier	4,79 m ²
TOTAL	40,29 m²

Balcon	3,77 m ²
--------	---------------------

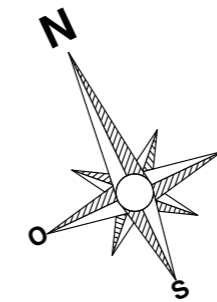
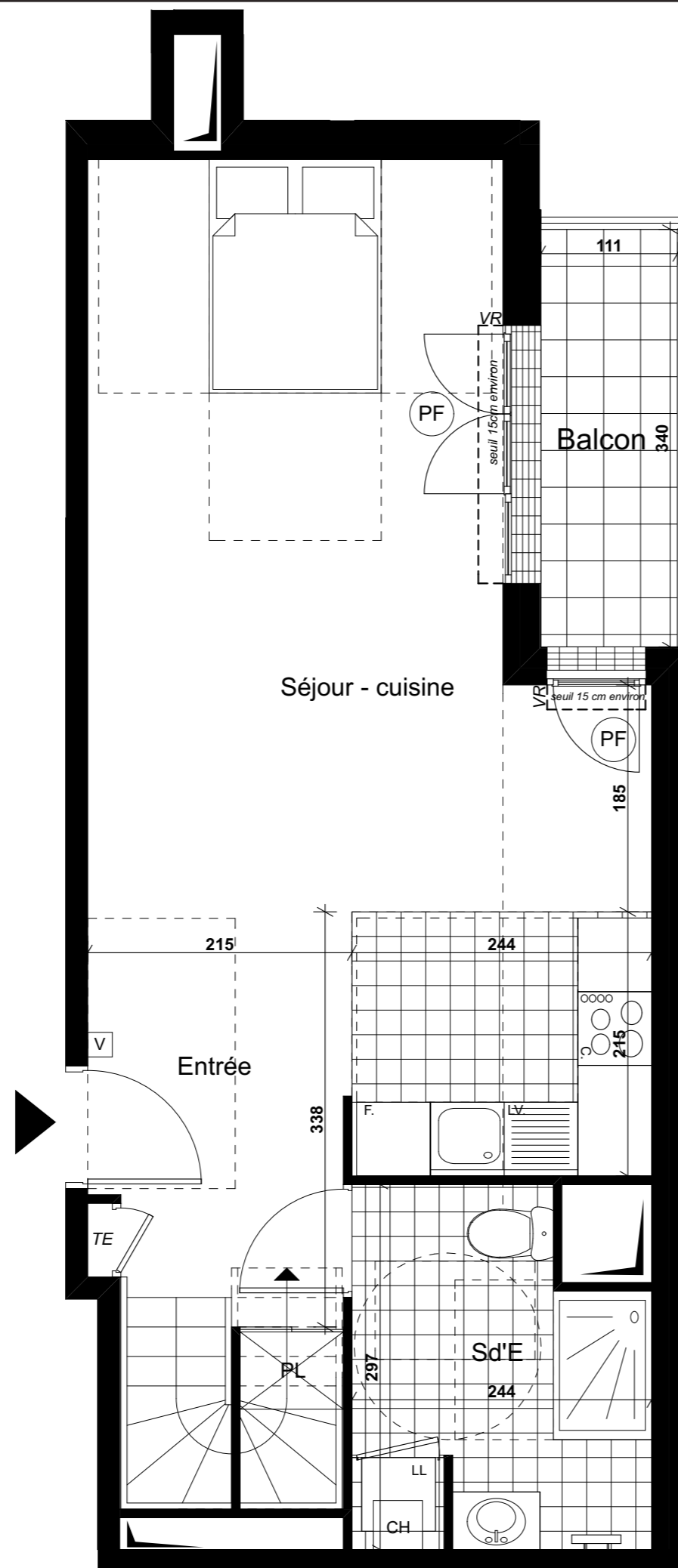
TOTAL Duplex	82,18 m²
---------------------	----------------------------

La surface des placards est incluse dans celle des pièces attenantes



Date: 25 sept 2018

Indice : 0



LEGENDE :

PL	:Placard
VR	:Volet roulant
PF	:Porte-fenêtre
FAB	:Fenêtre allège basse
FH	:Fenêtre haute allège 185
F	:Fenêtre
PV	:Pare-vue
CH	:Chaudière
	:Soffites et faux-plafonds
	:Visiophone
	:Sèche-serviettes
TE	:Tableau électrique

Des modifications sont susceptibles d'être apportées à ce plan en fonction des nécessités techniques et réglementaires de la réalisation tant en ce qui concerne les dimensions libres que l'équipement. Les surfaces ainsi que les hauteurs de seuils ou d'allèges indiquées sont approximatives. Les retombées, soffites, faux-plafonds, canalisations, trappes de visites ainsi que l'emplacement des équipements sont figurés à titre indicatif. Le nombre, la taille et l'emplacement des radiateurs sont donnés à titre indicatif et seront précisés après étude thermique.