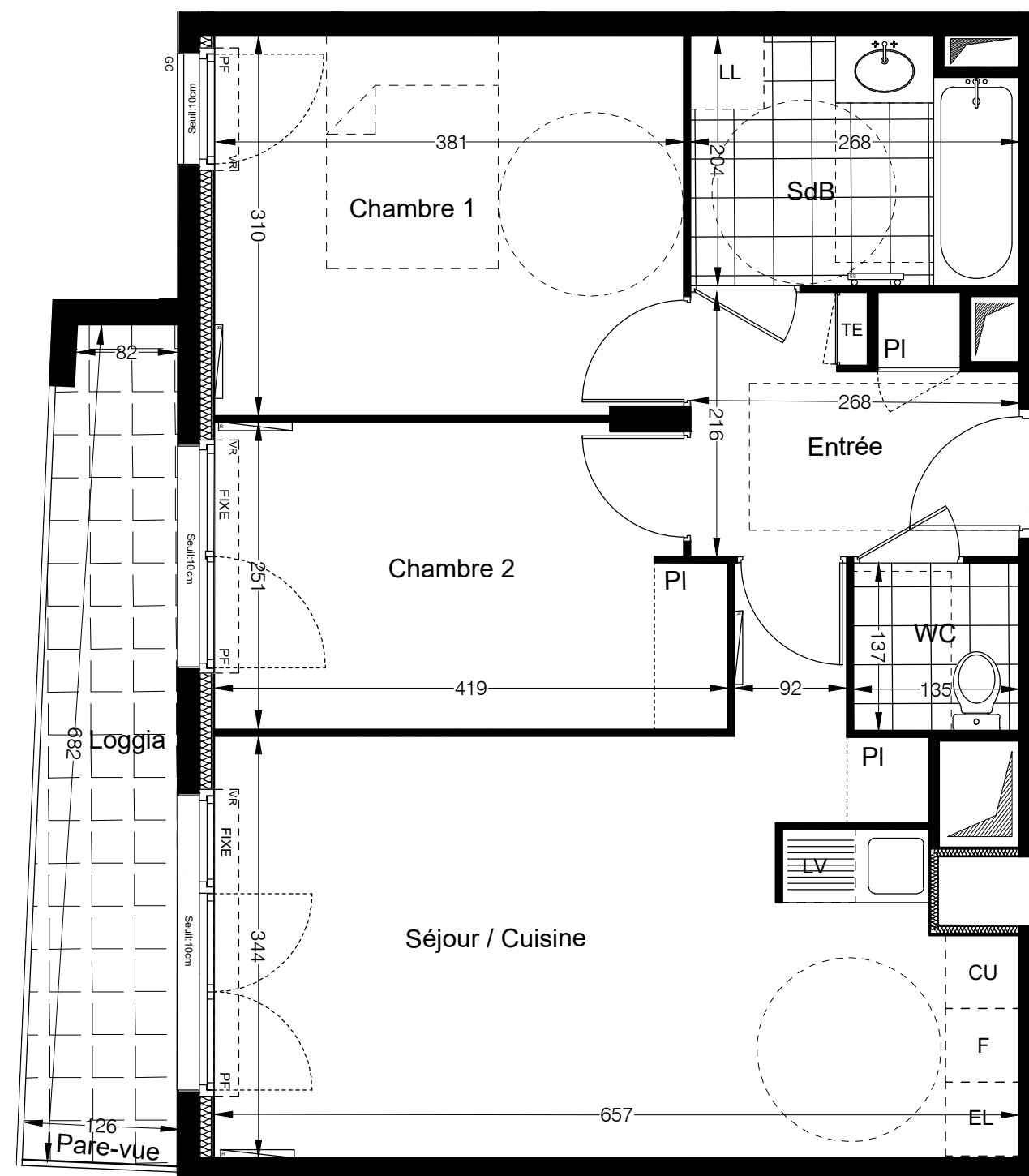
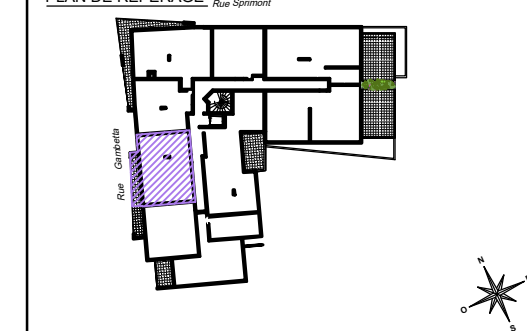


LES TERRASSES DE MONTMAGNY

7 rue Gambetta
95360 MONTMAGNY

N°	Appartement 304
Type	3 PIECES
Étage	3ème étage

PLAN DE REPERAGE Rue Sprimont



SURFACES HABITABLES	
Séjour / Cuisine	22,71 m ²
Chambre 1	11,84 m ²
Chambre 2	10,04 m ²
Salle de bain	5,24 m ²
WC	1,86 m ²
Entrée	5,27 m ²
TOTAL SURFACE	56.96 m²

SURFACES ANNEXES	
Loggia	7,56 m ²
TOTAL SURFACE	7.56 m²

NOTA: La surface des placards est incluse dans celle des pièces attenantes.

0m 0,5m 1m 2m DATE : 05/18 INDICE A

NOTA:
Des modifications sont susceptibles d'être apportées à ce plan en fonction des nécessités techniques et réglementaires de la réalisation, tant en ce qui concerne les dimensions libres que l'équipement. Les surfaces ainsi que les hauteurs de seuils ou d'allèges indiquées sont approximatives. Les retombées, soffites, faux-plafonds, canalisations, trappes de visite ainsi que l'emplacement des équipements sont figurés à titre indicatif. Le nombre, la taille et l'emplacement des radiateurs sont donnés à titre indicatif et seront précisés après étude thermique.

LEGENDE:
 FAV : Fenêtre allège vitrée
 F : Fenêtre
 PF : Porte fenêtre
 V.R. : Volet roulant
 V.P. : Volet pliant
 TE : Tableau électrique
 L.L. : Lave-linge
 E.L. : Élément libre
 CU : Cuisson
 F : Réfrigérateur
 ALV : Allège vitrée ~ 80cm
 ALP : Allège pleine ~ 80cm

: Faux-plafond ou soffite
 : Carrelage
 : Dalles sur plots
 : Placard en option
 : Structure légère