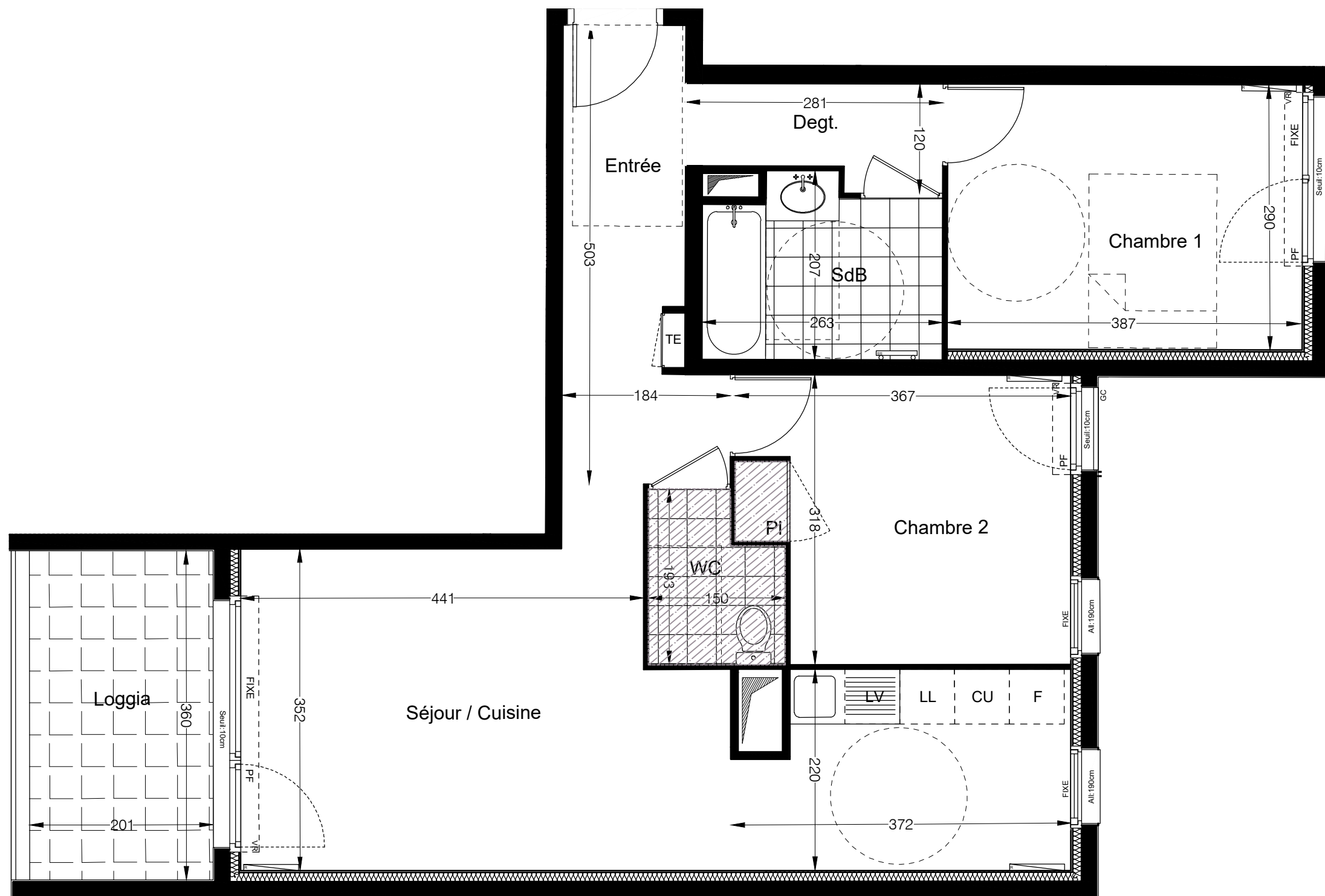
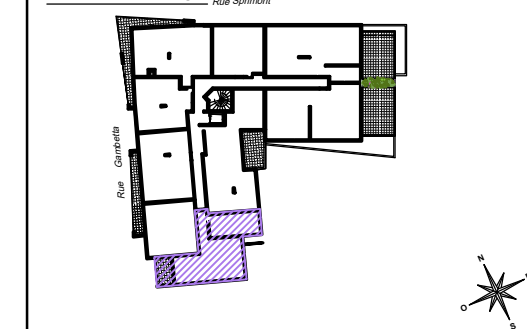


LES TERRASSES DE MONTMAGNY

7 rue Gambetta
95360 MONTMAGNY

N°	Appartement 302
Type	3 PIECES
Étage	3ème étage

PLAN DE REPERAGE Rue Sprimont



SURFACES HABITABLES

Séjour / Cuisine	25,84 m ²
Chambre 1	11,29 m ²
Chambre 2	10,81 m ²
Salle de bain	4,86 m ²
WC	2,51 m ²
Dégagement	2,86 m ²
Entrée	7,19 m ²
TOTAL SURFACE	65,36 m²

SURFACES ANNEXES

Loggia	7,24 m ²
TOTAL SURFACE	7,24 m²

NOTA: La surface des placards est incluse dans celle des pièces attenantes.

NOTA:
Des modifications sont susceptibles d'être apportées à ce plan en fonction des nécessités techniques et réglementaires de la réalisation, tant en ce qui concerne les dimensions libres que l'équipement. Les surfaces ainsi que les hauteurs de seuils ou d'allèges indiquées sont approximatives. Les retombées, soffites, faux-plafonds, canalisations, trappes de visite ainsi que l'emplacement des équipements sont figurés à titre indicatif. Le nombre, la taille et l'emplacement des radiateurs sont donnés à titre indicatif et seront précisés après étude thermique.

LEGENDE:

FAV : Fenêtre allège vitrée	L.L. : Lave-linge	: Faux-plafond ou soffite	: Placard en option
F : Fenêtre	E.L. : Élément libre	: Carrelage	: Structure légère
PF : Porte fenêtre	CU : Cuisson	: Dalles sur plots	
V.R. : Volet roulant	F : Réfrigérateur		
V.P. : Volet piant	ALV : Allège vitrée ~ 80cm		
TE : Tableau électrique	ALP : Allège pleine ~ 80cm		