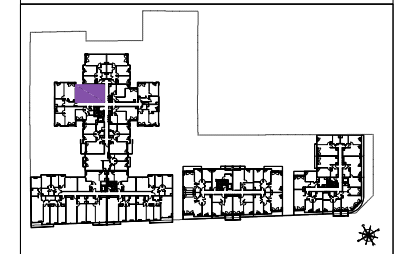




**ESPRIT VILLE**

3-13 Avenue François Mitterrand  
77500 CHELLES

**2 PIECES**  
**APPARTEMENT C403**  
**4EME ETAGE**



SURFACES HABITABLES

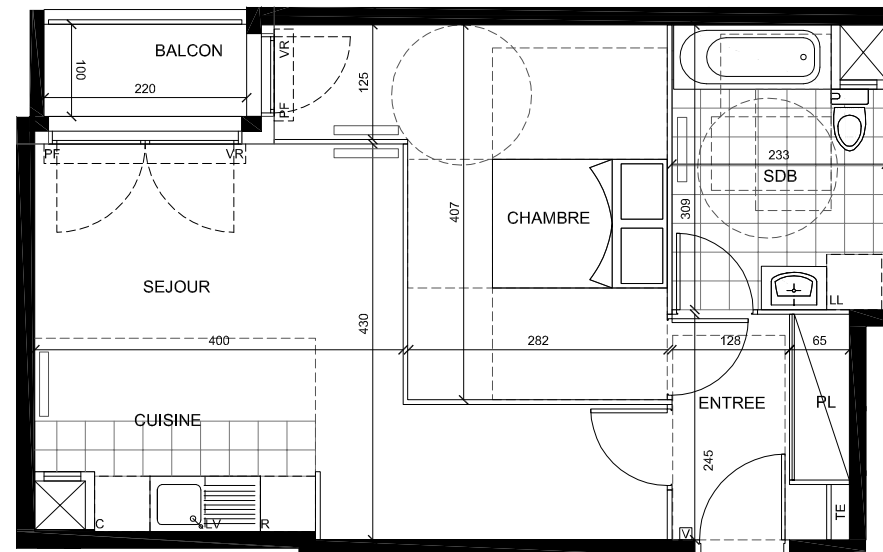
Entrée	4.55m <sup>2</sup>
Séjour	16.45m <sup>2</sup>
Cuisine	4.24m <sup>2</sup>
Salle de bain	6.79m <sup>2</sup>
Chambre	13.30m <sup>2</sup>
<b>TOTAL</b>	<b>45.33 m<sup>2</sup></b>

SURFACES ANNEXES

Balcon	2.20m <sup>2</sup>
<b>TOTAL</b>	<b>2.20 m<sup>2</sup></b>

NOTA:  
La surface des placards est incluse dans celle des pièces attenantes.

0m 0,5m 1m 2m DATE : 06/04/16 INDICE E



**LEGENDE**

- : Isolant
- FAB** : Fenêtre allège basse
- F** : Fenêtre
- PF** : Porte-fenêtre
- FAV** : Fenêtre allège vitrée
- VR** : Volet roulant
- : Faux-plafond, soffite
- : Radiateur
- : Retombée de poutre
- : Robinet de pulsage
- L.L.** : Lave Linge
- L.V.** : Lave vaisselle
- R** : Réfrigérateur
- C** : Plaque de cuisson
- TE** : Tableau électrique
- : Visiophone

**NOTA:**

Des modifications sont susceptibles d'être apportées à ce plan en fonction des nécessités techniques et réglementaires de la réalisation, tant en ce qui concerne les dimensions libres que l'équipement. Les surfaces ainsi que les hauteurs de seuils ou d'allèges indiquées sont approximatives. Les retombées, soffites, faux-plafonds, canalisations, trappes de visites ainsi que l'emplacement des équipements sont figurés à titre indicatif. Le nombre, la taille et l'emplacement des radiateurs sont donnés à titre indicatif et seront précisés après étude thermique.

