



LES JARDINS D'ELISABETH

Blvd de la République, Av de Dixmude
78410 AUBERGENVILLE

Logement n°	Etage	Type
135	R+3	3 Pièces



Bâtiment 1

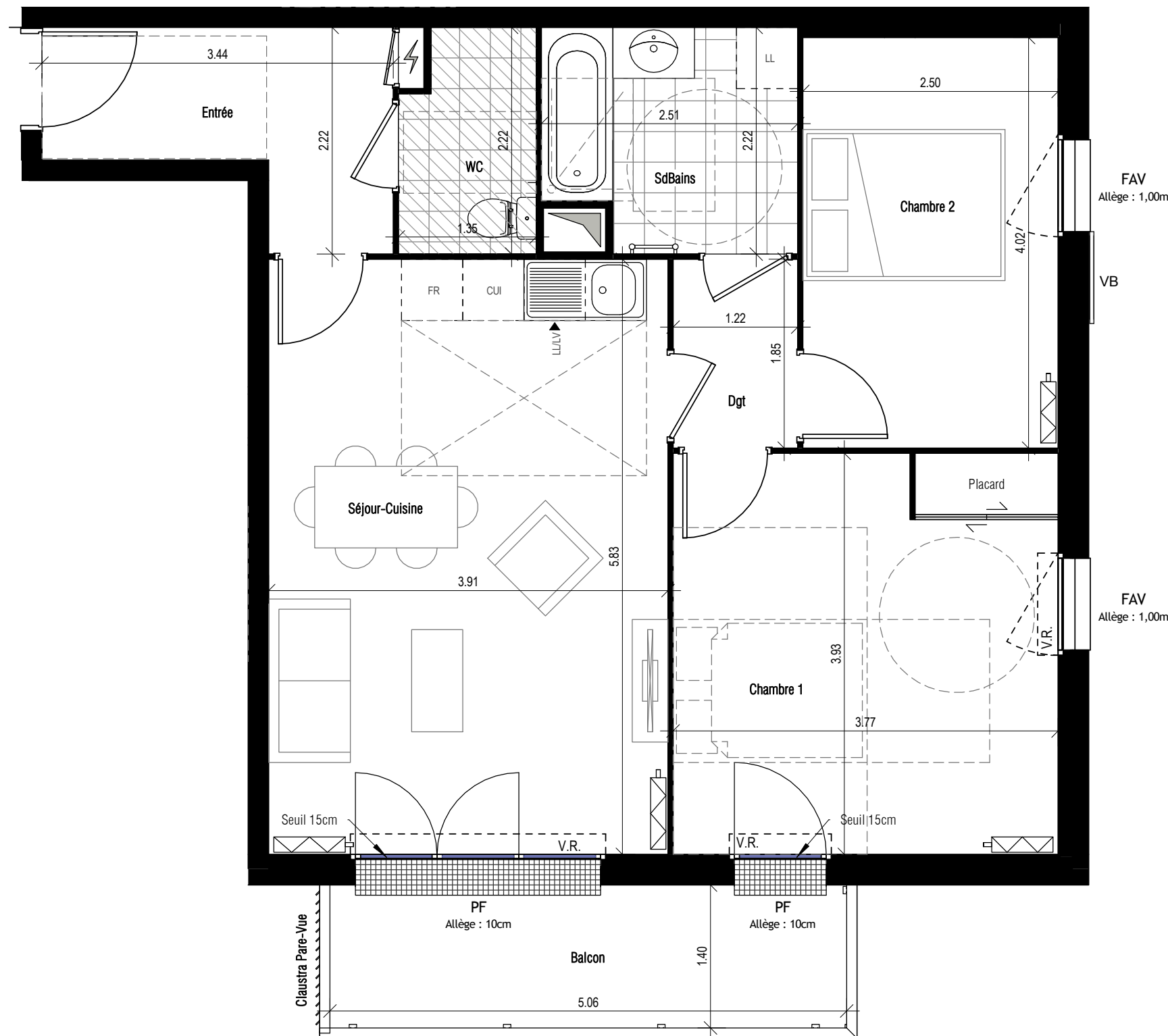
Entrée	5.59 m ²
Séjour-Cuisine	22.79 m ²
Chambre 1	14.78 m ²
Chambre 2	10.05 m ²
Dgt	2.26 m ²
SdBains	5.21 m ²
WC	2.79 m ²

SURFACE HABITABLE 63.47 m²

Balcon 7.08 m²

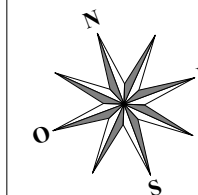
SURFACES ANNEXES 7.08 m²

Date : **Mai 2018** Indice : **0**



NOTA :

Des modifications sont susceptibles d'être apportées à ce plan en fonction des nécessités techniques et réglementaires de la réalisation, tant en ce qui concerne les dimensions libres que l'équipement. Les surfaces ainsi que les hauteurs de seuils ou d'allèges indiquées sont approximatives. Les retombées, soffites, faux-plafonds, canalisations, trappes de visites ainsi que l'emplacement des équipements sont figurés à titre indicatif. Le nombre, la taille et l'emplacement des radiateurs sont donnés à titre indicatif et seront précisés après étude thermique.



Soffite ou Faux-Plafond	Seuil Caillebotis
Gaine Technique Logement	
F : Fenêtre	LL : Lave-Linge
PF : Porte-Fenêtre	LV : Lave-Vaisselle
FAV : Fenêtre Allège Vitrée	CUI : Cuisinière
VR : Volet Roulant	FR : Réfrigérateur
VB : Volet Battant	EP : Descente Eaux Pluviales