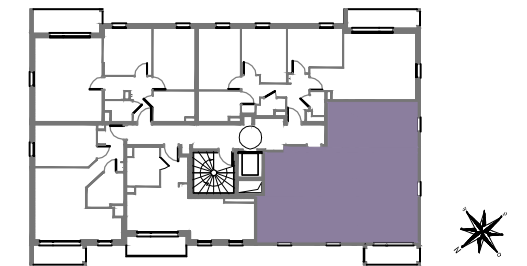




**LE DOMAINE DE MONTLHERY**  
**BATIMENT LYS**  
 rue de Paris / rue des Bourguignons  
 91310 Montlhéry

**4 PIECES**  
 Appartement H32  
 3ème Etage



**SURFACES HABITABLES**

|                  |                      |
|------------------|----------------------|
| Séjour / cuisine | 21,52 m <sup>2</sup> |
| Entrée           | 8,46 m <sup>2</sup>  |
| Chambre 1        | 11,48 m <sup>2</sup> |
| Chambre 2        | 9,87 m <sup>2</sup>  |
| Chambre 3        | 11,25 m <sup>2</sup> |
| Salle de bain    | 3,57 m <sup>2</sup>  |
| Salle d'eau      | 4,87 m <sup>2</sup>  |
| WC               | 2,07 m <sup>2</sup>  |
| Dégagement       | 1,93 m <sup>2</sup>  |

|              |                           |
|--------------|---------------------------|
| <b>TOTAL</b> | <b>75.02m<sup>2</sup></b> |
|--------------|---------------------------|

**SURFACES ANNEXES**

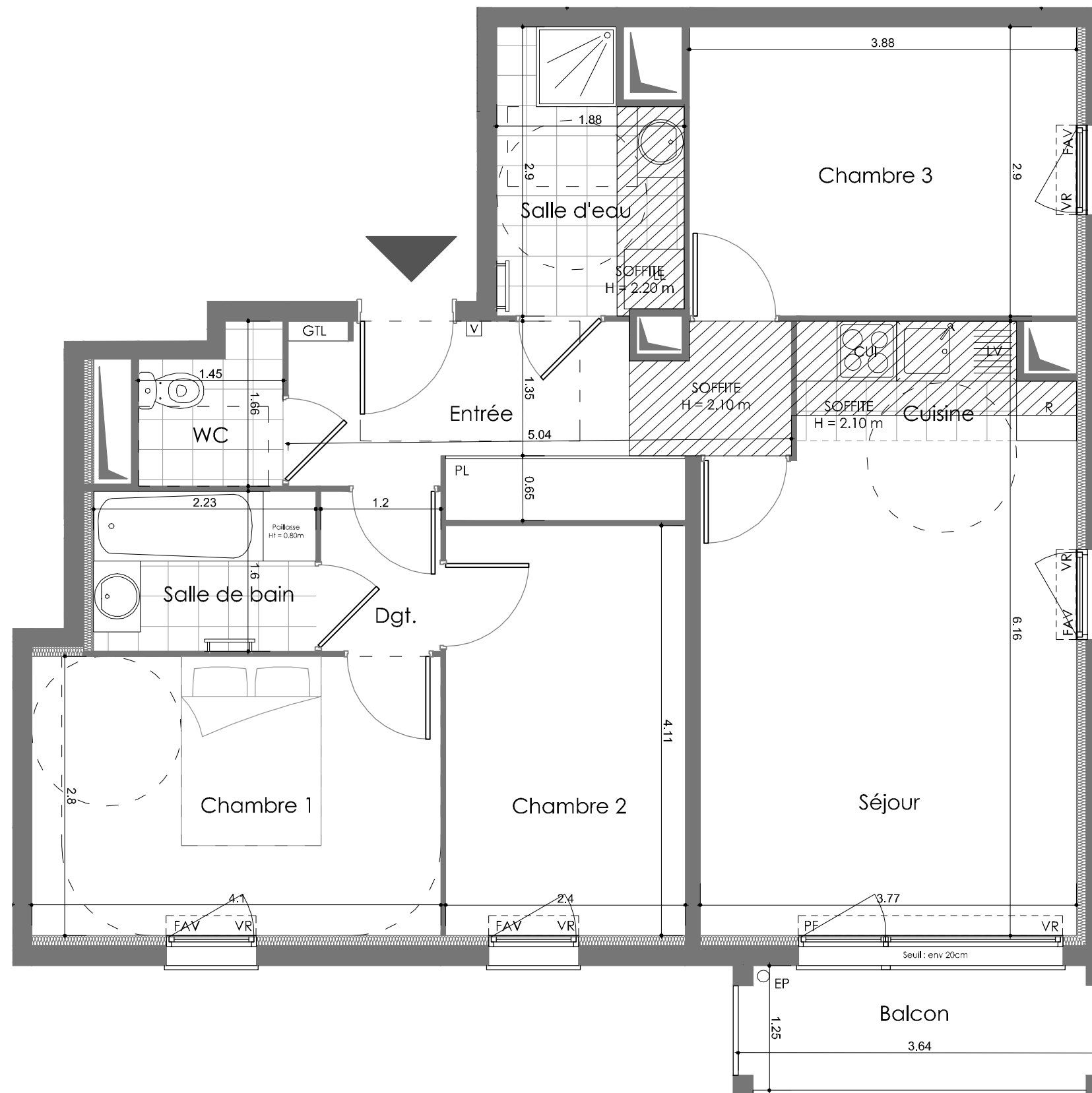
|        |                     |
|--------|---------------------|
| Balcon | 4,44 m <sup>2</sup> |
|--------|---------------------|

|              |                          |
|--------------|--------------------------|
| <b>TOTAL</b> | <b>4.44m<sup>2</sup></b> |
|--------------|--------------------------|

La surface des placards est incluse dans celle des pièces attenantes

0 0.5 1 2m

Date : 02/04/2016  
A



**LEGENDE :**

|   |                          |
|---|--------------------------|
| PL  | : Placard                |
| VR  | : Volet roulant          |
| PF  | : Porte-fenêtre          |
| F   | : Fenêtre                |
| FAV   | : Fenêtre allège vitrée  |
| LL  | : Lave linge             |
| LV  | : Lave vaisselle         |
| R   | : Réfrigérateur          |
| CUI   | : Plaques de cuisson     |
| V   | : Visiophone             |
|  | : Sèche-serviettes       |
|  | : Faux-plafond / Soffite |
|  | : Tableau électrique     |
|  | : Isolant                |

Des modifications sont susceptibles d'être apportées à ce plan en fonction des nécessités techniques et réglementaires de la réalisation tant en ce qui concerne les dimensions libres que l'équipement. Les surfaces ainsi que les hauteurs de seuils ou d'allèges indiquées sont approximatives. Les retombées, soffites, faux-plafonds, canalisations, trappes de visites ainsi que l'emplacement des équipements sont figurés à titre indicatif. Le nombre, la taille et l'emplacement des radiateurs sont donnés à titre indicatif et seront précisés après étude thermique.

