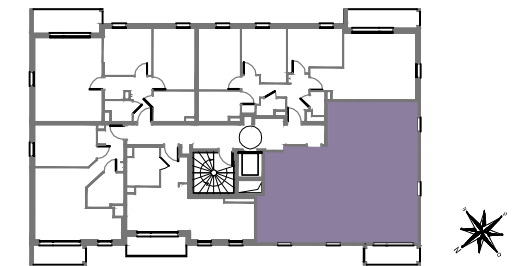




**LE DOMAINE DE MONTLHERY**  
**BATIMENT LYS**  
 rue de Paris / rue des Bourguignons  
 91310 Montlhery

**4 PIECES**  
 Appartement H22  
 2ème Etage



**SURFACES HABITABLES**

Séjour / cuisine	21,52 m <sup>2</sup>
Entrée	8,46 m <sup>2</sup>
Chambre 1	11,48 m <sup>2</sup>
Chambre 2	9,87 m <sup>2</sup>
Chambre 3	11,25 m <sup>2</sup>
Salle de bain	3,57 m <sup>2</sup>
Salle d'eau	4,87 m <sup>2</sup>
WC	2,07 m <sup>2</sup>
Dégagement	1,93 m <sup>2</sup>

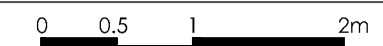
<b>TOTAL</b>	<b>75.02m<sup>2</sup></b>
--------------	---------------------------

**SURFACES ANNEXES**

Balcon	4,44 m <sup>2</sup>
--------	---------------------

<b>TOTAL</b>	<b>4.44m<sup>2</sup></b>
--------------	--------------------------

La surface des placards est incluse dans celle des pièces attenantes



Date : 02/04/2016  
A



**LEGENDE :**

- PL : Placard
- VR : Volet roulant
- PF : Porte-fenêtre
- F : Fenêtre
- FAV : Fenêtre allège vitrée
- LL : Lave linge
- LV : Lave vaisselle
- R : Réfrigérateur
- CUI : Plaques de cuisson
- V : Visiophone
-  : Sèche-serviettes
-  : Faux-plafond / Soffite
-  : Tableau électrique
-  : Isolant

Des modifications sont susceptibles d'être apportées à ce plan en fonction des nécessités techniques et réglementaires de la réalisation tant en ce qui concerne les dimensions libres que l'équipement. Les surfaces ainsi que les hauteurs de seuils ou d'allèges indiquées sont approximatives. Les retombées, soffites, faux-plafonds, canalisations, trappes de visites ainsi que l'emplacement des équipements sont figurés à titre indicatif. Le nombre, la taille et l'emplacement des radiateurs sont donnés à titre indicatif et seront précisés après étude thermique.