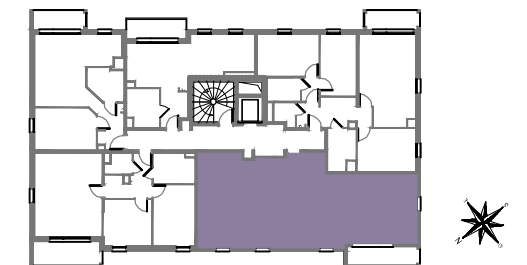




**LE DOMAINE DE MONTLHERY**  
**BATIMENT LILAS**  
 rue de Paris / rue des Bourguignons  
 91310 Montlhéry

**4 PIECES**  
 Appartement G23  
 2ème Etage



**SURFACES HABITABLES**

Séjour / cuisine	24,81 m <sup>2</sup>
Entrée	8,74 m <sup>2</sup>
Chambre 1	11,44 m <sup>2</sup>
Chambre 2	10,09 m <sup>2</sup>
Chambre 3	9,98 m <sup>2</sup>
Salle de bain / WC	5,41 m <sup>2</sup>
Salle d'eau	1,90 m <sup>2</sup>
WC	1,51 m <sup>2</sup>

TOTAL	73.88m <sup>2</sup>
-------	---------------------

**SURFACES ANNEXES**

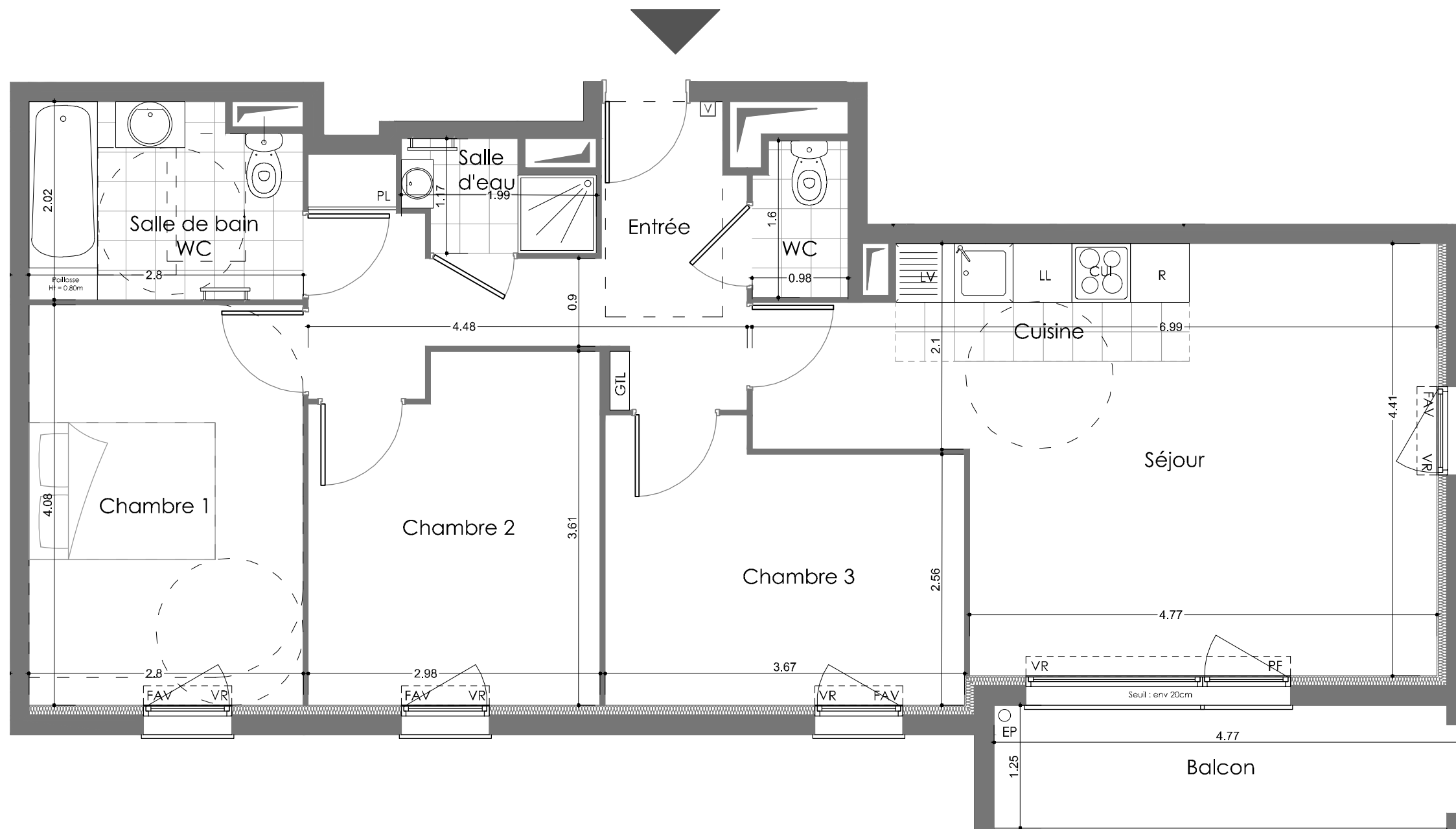
Balcon	5,91 m <sup>2</sup>
--------	---------------------

TOTAL	5.91m <sup>2</sup>
-------	--------------------

La surface des placards est incluse dans celle des pièces attenantes

0 0.5 1 2m

Date : 02/04/2016  
A



**LEGENDE :**

PL	: Placard
VR	: Volet roulant
PF	: Porte-fenêtre
F	: Fenêtre
FAV	: Fenêtre allège vitrée
LL	: Lave linge
LV	: Lave vaisselle
R	: Réfrigérateur
CUI	: Plaques de cuisson
V	: Visiophone
	: Sèche-serviettes
	: Faux-plafond / Soffite
GTL	: Tableau électrique
	: Isolant

Des modifications sont susceptibles d'être apportées à ce plan en fonction des nécessités techniques et réglementaires de la réalisation tant en ce qui concerne les dimensions libres que l'équipement. Les surfaces ainsi que les hauteurs de seuils ou d'allèges indiquées sont approximatives. Les retombées, soffites, faux-plafonds, canalisations, trappes de visites ainsi que l'emplacement des équipements sont figurés à titre indicatif. Le nombre, la taille et l'emplacement des radiateurs sont donnés à titre indicatif et seront précisés après étude thermique.

