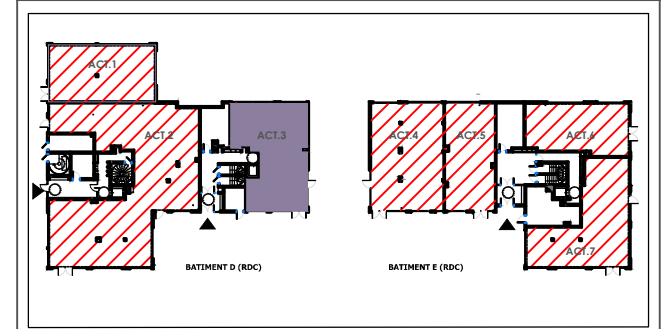


LE DOMAINE DE MONTLHERY
BATIMENT D
rue de Paris / rue des Bourguignons
91310 Montlhéry

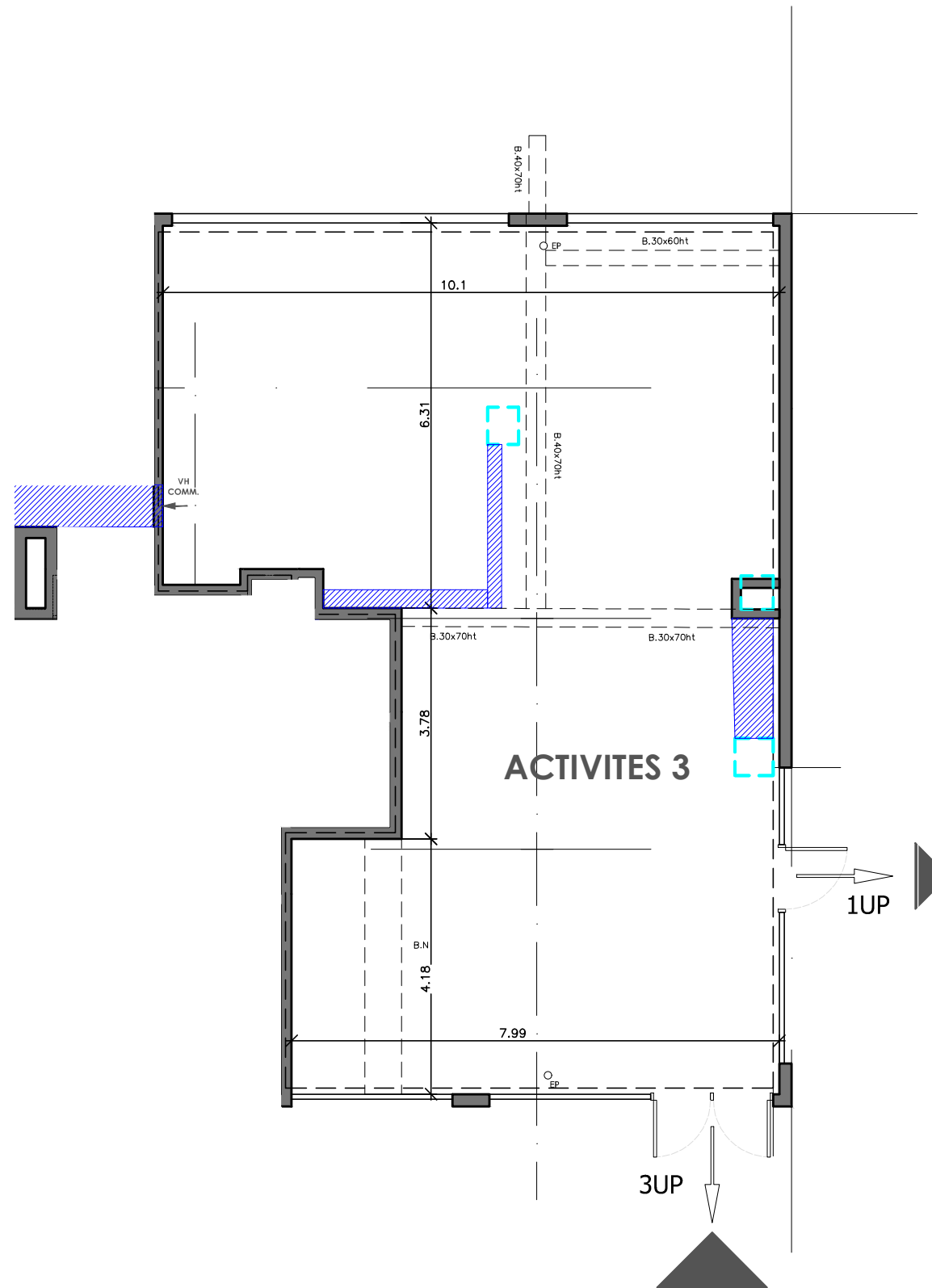
ACTIVITES 3



SURFACES HABITABLES	
Surface Utile Brute	118,10 m ²
TOTAL	118.10m²

SURFACES ANNEXES	
Terrasse	0,00m ²
TOTAL	0.00m²

La surface des placards est incluse dans celle des pièces attenantes



Des modifications sont susceptibles d'être apportées à ce plan en fonction des nécessités techniques et réglementaires de la réalisation tant en ce qui concerne les dimensions libres que l'équipement. Les surfaces ainsi que les hauteurs de seuils ou d'allèges indiquées sont approximatives. Les retombées, soffites, faux-plafonds, canalisations, trappes de visites ainsi que l'emplacement des équipements sont figurés à titre indicatif. Le nombre, la taille et l'emplacement des radiateurs sont donnés à titre indicatif et seront précisés après étude thermique.